

# VERRIALES

DE JUILLET 2008 À DECEMBRE

*Lumière,  
source de vie*



William CARLSON



GALERIE INTERNATIONALE DU VERRE  
SERGE LECHACZYNSKI



VERRIALES  
DE JUILLET 2008 À DECEMBRE

*Lumière,  
source de vie*



GALERIE INTERNATIONALE DU VERRE  
SERGE LECHACZYNSKI

Etienne LERPERLIER



Photographe : G. URBANEK

Ales VASICEK - L'aube

# Lumière, source de vie

Depuis l'origine, les hommes ont appris que la lumière était source de toute vie sur notre planète. Les vénération adressées au dieu Soleil furent pendant des siècles le fondement de multiples religions sur tous les continents.

Après avoir maîtrisé le feu, l'homme a aujourd'hui maîtrisé la lumière qu'elle soit cohérente, monochromatique ou invisible aux limites du spectre. Source de chaleur et de toute couleur, elle est si profondément associée à la vie et à la naissance qu'elle symbolise toujours dans notre langage, l'essor de la pensée. Depuis le siècle des lumières, elle est synonyme de découverte, de compréhension, de révélation, d'illumination.

Dans les avancées de notre civilisation, la lumière a été le principal vecteur du développement de nos connaissances et de l'appréhension de notre univers. Et le verre est le seul matériau qui a permis d'exploiter ses propriétés illimitées à commencer par tous les instruments d'optique qui nous ont permis de pénétrer les secrets des deux infinis avec le microscope et le télescope. Galilée a pu ainsi débiter l'étude du cosmos sans a priori métaphysique. Sans le verre, la recherche et la science n'auraient jamais connu des progrès aussi fantastiques. Et aujourd'hui encore, c'est bien grâce aux fibres optiques qui tissent notre monde que nous pouvons communiquer par Internet ou développer les nouvelles ressources des nanotechnologies.

Cet éternel duo que forment le verre et la lumière illumine au quotidien nos gratte-ciel et nos églises. Il est si unique et remarquable que j'ai proposé cette année aux artistes de concevoir leurs œuvres de verre autour du thème de la lumière source de vie. C'est un véritable challenge que je leur ai demandé de relever pour les Verriales 2008 : que la lumière soit l'héroïne de leur expression artistique. Un thème éminemment osé et risqué qui les a conduits avec passion aux limites de leur talent créatif avec des efforts d'imagination qui nous laissent admiratifs. Ils ont évité l'écueil de l'anecdote car à l'évidence le thème était un piège majeur pour des artistes utilisant le verre comme moyen d'expression.

Dans ces œuvres d'art contemporain, la lumière se matérialise au travers de symboles de verre comme des torches ou des flambeaux ou accède à un mystérieux état de grâce dans sa danse magique avec le verre.

C'est un feu d'artifice qui illumine la Galerie par les jeux de formes et de matières, de transparences et d'opacités, de couleurs et de mouvements en fusion. Le verre et la lumière jouent une symphonie achevée et silencieuse qui vibre à l'âme et nous transporte à trois cent mille kilomètres seconde dans les profondeurs d'un imaginaire insoupçonné...

Serge Lechaczynski et Jean Eskenazi

# DOUG ANDERSON

Car le Dieu qui a dit que la lumière resplendisse au milieu des ténèbres, est celui qui a resplendi dans nos coeurs, pour faire briller la lumière de la connaissance de la gloire de Dieu en la personne de Jésus-Christ.

2 Corinthiens 4:6  
(LSG)

*Skylight*  
*Dimensions : 30,5 x 25,4 cm. dia.*



# GARY BEECHAM

## Lumière

Mon approche a toujours été de traiter le verre comme une matière transparente, parfois translucide. Refuser les qualités de transmission de la lumière soulève une question : « Pourquoi le faire en verre? Pourquoi pas en bois, pierre, métal ou plastique ? »

Explorant l'idée de lumière, j'ai choisi de produire deux pièces de dimensions identiques :

- l'une est taillée puis polie pour glorifier les couleurs de l'arc-en-ciel et pour exploiter les qualités du verre telles que la réfraction et la transmission de la lumière ;
- l'autre est taillée grossièrement puis peinte en noir pour bloquer le flux de la lumière à travers le verre.

Le fait de priver une pièce en verre, potentiellement belle, de la lumière, m'a procuré un frisson pervers, mais ce n'est pas une direction que je souhaite poursuivre. Aussi, je me pose une autre question : « Dans cette pièce, quelle est la part du verre et quelle est celle de la lumière ? »



# RICKY BERNSTEIN

## La Reine des Cœurs

« Rien n'est juste et rien n'est gratuit. » Un des fondements de base qui ont régi sa vie et, plus tard, la mienne aussi ... Elle l'a souvent dit, comme si chaque fois était la première déclaration de quelque vérité importante qu'il fallait rappeler. J'ai souvent pensé : « Comment peut-on avoir autant d'histoires à raconter ? ». Elle était généreuse en les racontant, rien à voir avec le silence cher à la religion quaker dans laquelle elle avait grandi. Elevée avec ses frères dans une plantation de pommiers en Nouvelle Angleterre, elle savait faire des ricochets et conduire un tracteur. Elle était loin d'être la débutante que sa mère imaginait. Le sexe n'avait pas de frontières, pas de limites. Il n'y avait rien qu'elle ne pût faire.

La liste, usée et déchirée, collée sur le réfrigérateur, guidait son activité quotidienne et était la mesure par laquelle elle jugeait si le Plan-A pourrait facilement se transformer en Plan-B. Les tâches accomplies étaient rayées sans cérémonie et les marques de crayon s'ajoutaient, comme de mauvaises herbes non traitées. La liste avait sa propre vie. Comme la sonnerie d'un téléphone, son seul mantra était la « chanson de l'utilité ».

Lorsqu'elle a postulé pour son premier emploi, elle a noté brièvement les informations principales et s'est enthousiasmée dans la rubrique « divers » : Je peux traire une vache, changer un pneu crevé et chanter « l'm forever blowing bubbles » en Latin ! Elle a été embauchée. Après 25 ans de vie en banlieue, elle a déclaré, sans fanfare, que les prochains 25 ans lui appartenaient. C'était aussi simple que ça. Elle a fait ses valises et mis le cap sur Amherst, une petite ville universitaire de la Nouvelle Angleterre où elle a acheté une vieille maison victorienne et a commencé sa nouvelle vie. À 55 ans, elle avait beaucoup vu, fait beaucoup de choses et savait plus ou moins tout ce qui fallait savoir – du moins, c'est ce qui nous a semblé. Elle a été extrêmement habile, très compétente, et a toujours fait ce qu'elle a dit. Toujours. Pour nous, Penrose était « notre mère à nous tous ». Sa présence a été souvent plus grande que la vie, lorsqu'elle nous a enseigné à ne pas ouvrir des bidons de peinture avec des ciseaux et puis la meilleure manière de faire la compote de pommes. Plus tolérante que gentille, elle nous a encouragé et a réussi à tirer le meilleur de nous-mêmes, essentiellement par son bon exemple.

A genoux sur le plancher de la boutique d'artisanat, armé de colle, de clous et de nouvelles semelles en caoutchouc, j'ai levé mon regard et vu une grosse femme aux cheveux blancs, les lunettes complètement rayées mais les yeux scintillants et les joues roses. Ses mains étaient plantées fermement sur ses hanches dans une pose provocante, un peu comme la statue de David. Nous nous sommes rencontrés dans la boutique d'artisanat où les jeunes du campus se sont réunis, pour faire des ceintures en cuir, des bracelets argentés et des mitaines. « Penny » y a été le « grand chef », le dirigeant bienveillant et la reine de la cité de l'artisanat. Presque dominatrice mais résolument auguste, comme Saraswati, la déesse hindoue de la sagesse, il émanait du fond de son âme, un regard de totale compréhension. Elle voyait clairement que je n'avais aucune idée de quoi faire de mes bottes de randonnée, vieilles et très usées, bien que j'aie agi comme si je le savais, j'en suis sûr. Ce qui l'a attirée c'était probablement la témérité de cette tentative de réparation de mes bottes pour mon voyage d'hiver sous la tente avec Danny. C'était le genre de chose qu'elle aurait fait, je suppose, aussi elle a semblé amusée par l'effort. « Qu'est-ce que vous faites là ? », a-t-elle dit. Puis elle a tranquillement soulevé un sourcil et m'a suggéré de revenir pour lui dire comment le voyage s'était passé. Une semaine s'est passée sans que je me montre. Elle s'est inquiétée – elle me l'a dit des années après – convaincue que mes nouvelles semelles avaient dû se détacher de mes bottes alors que je me trouvais perché dangereusement sur une falaise, dans les nuages. Ou pire... Quand je suis enfin revenu, elle fut manifestement ravie, un scintillement de soulagement dans l'oeil. Elle m'a invité chez elle pour le thé, un rituel que nous partagerions dorénavant durant de longues années.

Peu après, en ville, elle m'a pris dans sa voiture alors que je faisais du stop pour aller rendre visite à ma famille en Providence. Elle s'est arrêtée dans sa Mustang cabriolet rouge et m'a dit de monter. Elle était peut être sortie juste pour acheter un quart de lait, mais trois heures plus tard elle m'a déposé sur la route 95, à quelques pas de mon domicile, sur la 6ème rue ! En disant au revoir à la personne qui aurait finalement l'influence morale la plus profonde sur ma vie, j'ai épaulé mon sac à dos et je lui ai dit, « Je ferais n'importe quoi pour vous – il suffit que vous me le demandiez ». Elle m'a dit, en riant, « OK, j'y réfléchirai ». Puis, sans faire d'histoires, elle a fait demi-tour pour rentrer chez elle. Durant les 35 ans qui ont précédé son récent décès, elle me rappellera, de temps en temps, cette promesse, librement donnée.

Comme Superman, l'homme d'acier et le héros de ma jeunesse, Penrose est devenue pour toujours l'héroïne de ma vie. Elle est, et restera toujours, la gardienne de la raison - la voix que je cherche et écoute quand les grandes questions pèsent lourd et que les réponses sont loin d'être claires. La reine des cœurs : une source éternelle de la plus éclatante des lumières.

*La Reine des Cœurs*

*Dimensions : 114,3 x 91,4 x 15,2 cm*

*Verre et aluminum peints, acrylique et huile, différents objets.*



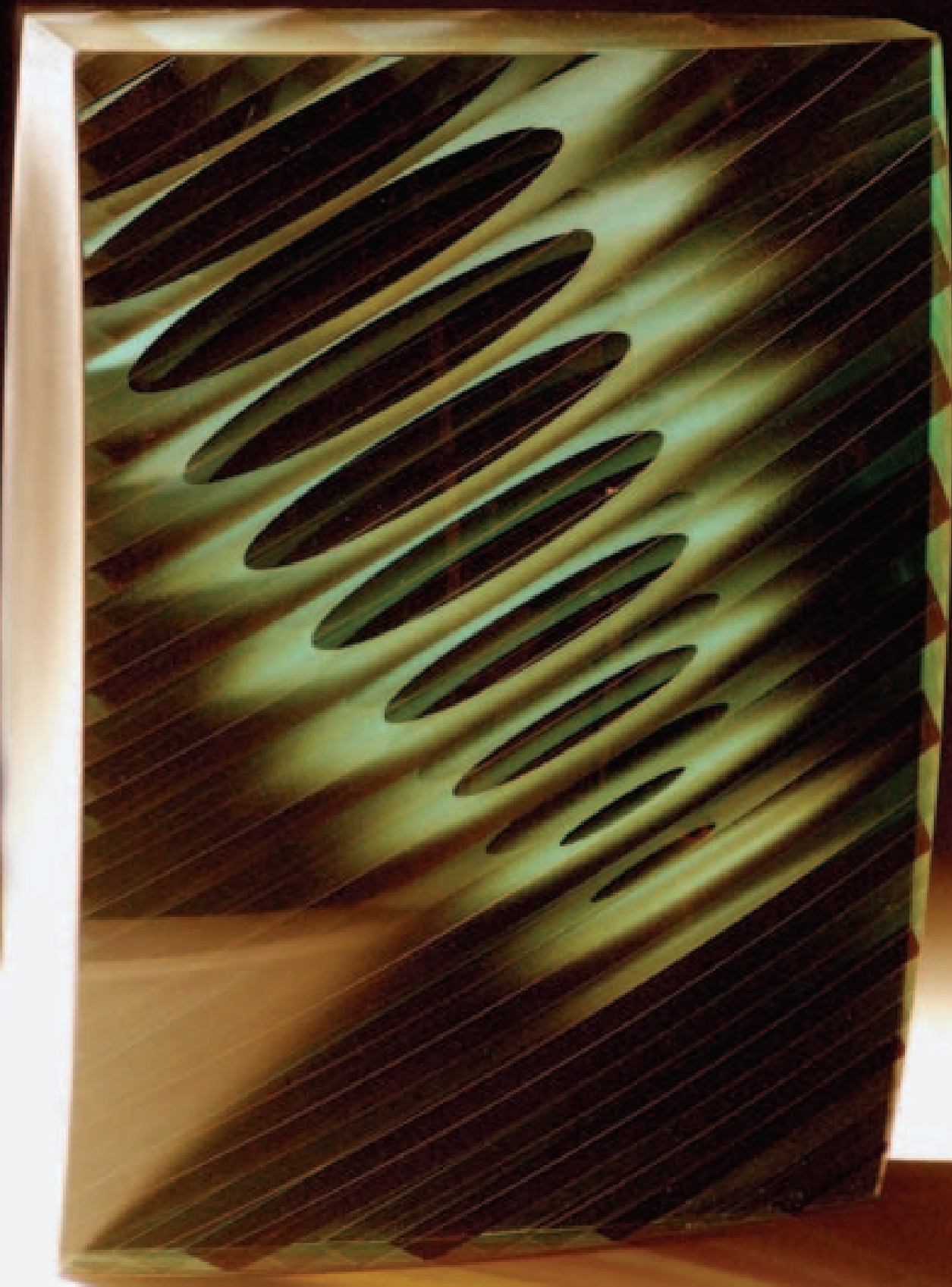
Quelle surprise merveilleuse  
Mariusse looked up when  
suddenly from out of no-  
where les coeurs s'roux  
were everywhere. To lola!

# ZOLTAN BOHUS

La lumière crée la vie

*Mystery*

*Dimensions : 37cm x 27 cm x 17 cm*



# MARK BOKESCH-PARSONS

Lumière, source de vie : pensées sur un thème

Un quart de siècle après les observations anatomiques de Léonard de Vinci concernant la vue des humains qui ont conduit à la conclusion que la lumière pénètre l'œil plutôt qu'elle n'en émane, Nicolas Copernic contesta la théorie géocentrique vaniteuse selon laquelle la planète Terre serait le centre de l'univers.

Aujourd'hui, au XXI<sup>ème</sup> siècle, nous adhérons -unanimement- au principe héliocentrique que l'étoile Soleil est le centre de notre système solaire et que c'est grâce à sa proximité de la Terre que, en nous baignant de lumière et de chaleur, elle maintient la vie sur notre fragile planète.

Nous, humains, enfants du soleil, avons seulement à examiner l'histoire pour nous rappeler l'équilibre délicat entre la Terre, ses habitants et notre céleste gardien.

En 1816, réputée comme « l'année sans été », plusieurs centaines de milliers de personnes ont péri dans le monde par suite de températures glaciales, perte des récoltes et famine. Ces circonstances cataclysmiques ont été provoquées par la pire des éruptions volcaniques en 1600 ans, celle du Mont Tambora en Indonésie, laquelle a contaminé l'atmosphère de gaz nocifs et de cendres, bloquant les rayons du soleil et causant des effets dévastateurs.

De nos jours, dans ces temps aux technologies avancées, la planète est confrontée à un autre phénomène climatique plus insidieux et potentiellement annihilant : son réchauffement. Les nations industrialisées continuent à vomir des gaz à effet de serre, enveloppant le monde dans un voile qui retient les rayonnements. Les températures et le niveau de la mer montent, les saisons et les écosystèmes sont irrévocablement touchés, exacerbant les problèmes d'un monde déjà surpeuplé et déchiré par la guerre, un monde qui se bat pour des ressources naturelles réduites.

Ayant récemment entrepris des recherches sur ces questions climatiques historiques et contemporaines, je me suis pris de passion pour les images intensément puissantes des « fontaines en feu » d'une hauteur de 450 000 kilomètres sur la surface du soleil, qui m'ont donné l'idée d'explorer le pouvoir physique et symbolique du feu en direction de la terre.

J'ai associé les matières, nées de ce feu, de façon appropriée, incluant céramique et verre, pour créer des concepts figuratifs qui évoquent les souvenirs des anciens temps et les civilisations du passé.

Les gardiens de la flamme se présentent sous différentes formes, tels un roi assiégé, un loyal guerrier et un sorcier qui, respectivement, affrontent et exploitent les propriétés et les connotations destructrices, ritualistes et mystiques du feu.

En de nombreux points, la vitalité du feu évoque la condition humaine autodestructrice, par le fait que toutes deux sont destinées à tout consumer autour d'elles, dans un effort d'autoperpétuation et que, à partir des cendres inéluctables, jaillisse la possibilité d'une nouvelle vie et de la Lumière.

Mes personnages sont donc le simple écho de mon propre désir de m'épanouir dans une époque précaire et de m'abriter de l'inconnu sombre et menaçant.

*Vigil*

*Dimensions : 54,6 x 40,6 x 25,4 cm*

*Verre thermoformé, céramiques, bois, résine, huile*



# WILLIAM CARLSON

« La Lumière » fournit le catalyseur, ou le langage, grâce auquel nous définissons « le Verre » en tant que matériel d'art.

Dramatique ou subtil, il nous informe, en fin de compte, à travers la fusion des deux comme notre entrée visuelle.

*Opt*  
*Dimensions : 33 x 33 x 30 cm*  
*Matériaux : Verre moulé, bois.*



# DANIEL CLAYMAN

Au cours des quatre dernières années, mon travail en atelier s'est concentré sur la création de moulages en verre à grande échelle qui, thématiquement, font allusion à la "saisie de la lumière".

L'un des nombreux mystères de la lumière est qu'elle refuse toute révélation de son essence jusqu'à ce qu'elle se réfléchisse à partir d'autre chose qu'elle-même.

Par exemple, le phare d'une voiture projette de la lumière sur des objets, mais il faut qu'il y ait de la brume dans l'air pour qu'on puisse voir la forme et l'arc du faisceau.

*Glaze (2002)*  
*Dimensions : 122,6 x 23 x 22 cm.*  
*Verre*



# STEVEN EASTON

L'ultime métaphore est peut-être la lumière elle-même. Dans mes sculptures, comme dans beaucoup d'œuvres d'art à travers l'histoire, elle symbolise la manifestation visible du divin dans notre monde. Par exemple, les halos et les auras sont des effets de lumière qui émanent d'une personne ou d'un objet, et des signaux visuels interculturels du pouvoir et de la spiritualité.

Parce que la lumière ne paraît pas avoir de masse réelle, elle semble magique, l'énergie n'ayant aucun apparence physique. Nous voyons son effet sur les plantes et les animaux et, de notre cœur à nos tripes, nous ressentons une joie humaine et universelle d'être au soleil. Si Dieu est la nature, la lumière est certainement « le moyeu de cette roue ». La lumière permet la perception visuelle ; les phénomènes de transparence et de réflectivité donnent parfois l'impression que le verre, en tant que médium, est la lumière elle-même.

Dans Solar Temple of Divine Love, je place la pratique millénaire d'adoration du soleil dans le contexte de la notion classique de personnification de la nature, donnant un visage humain à ce qui inspire la peur. En ce qui concerne cette sculpture, l'ambre et le verre couleur miel doré fusionnent dans l'expression contemporaine de « lumière blanche », évoquant une image tridimensionnelle de l'amour et de la lumière.

*"Solar Gods" detail of "Solar Temple of Divine Love".*

*Chaque pièce 16 x 10 x 6 cm*

*L'œuvre complète : 90 x 40 x 40 cm*

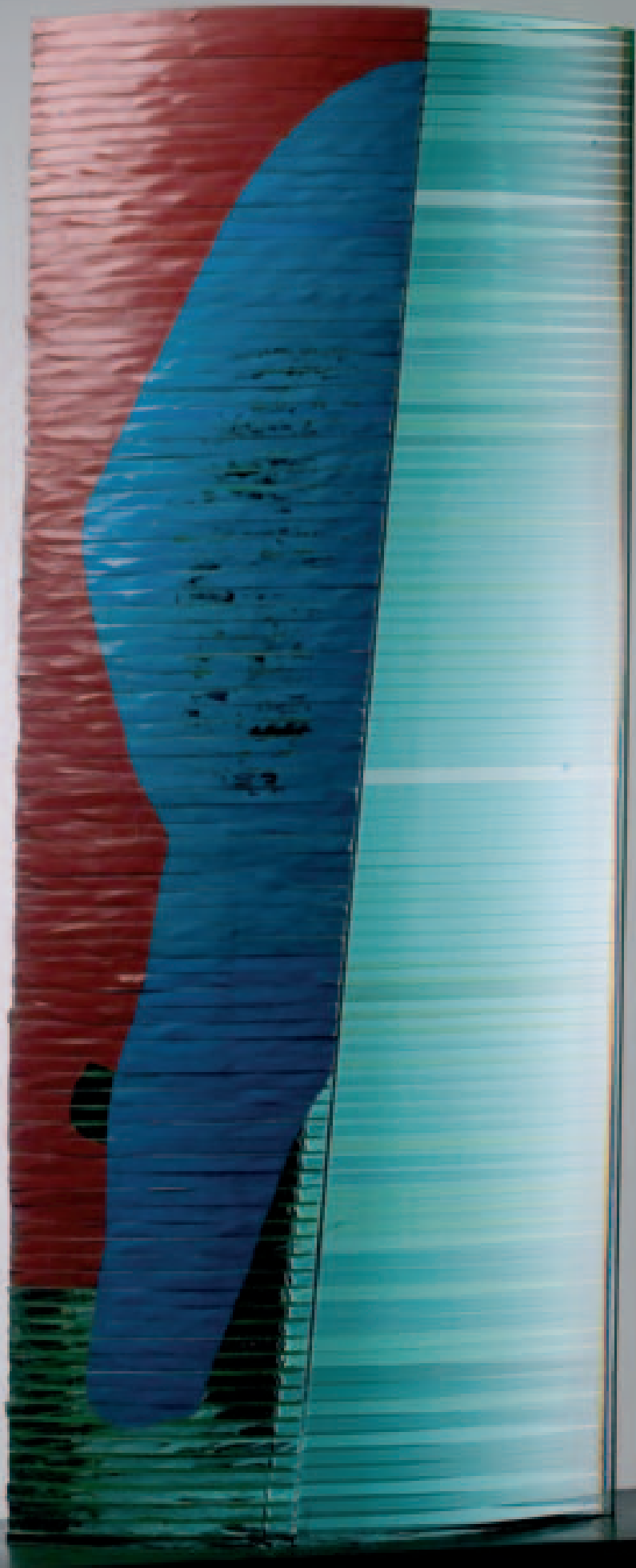


# BOHUMIL ELIAS

Le pont, la porte et la fenêtre sont des motifs fréquents dans les peintures et les sculptures de verre de Bohumil Eliás. Pour l'auteur, ils signifiaient la séparation entre le monde de notre réalité et un monde ouvert à des dimensions inimaginables.

Le lieu et le moment de l'invitation et de la décision de partir vers un monde inconnu, c'est aussi le sujet de « l'Escalier au ciel ». Couche par couche, de la base au sommet du monolithe de verre, nous voyons croître l'intensité de la lumière et sentons l'espace se libérer. La sculpture s'ouvre telle une voie, invitant à s'envoler vers le ciel... et plus loin encore.

Texte Ivo Kren, Conservateur de la collection du verre Vychodoceske Museum Pardubice

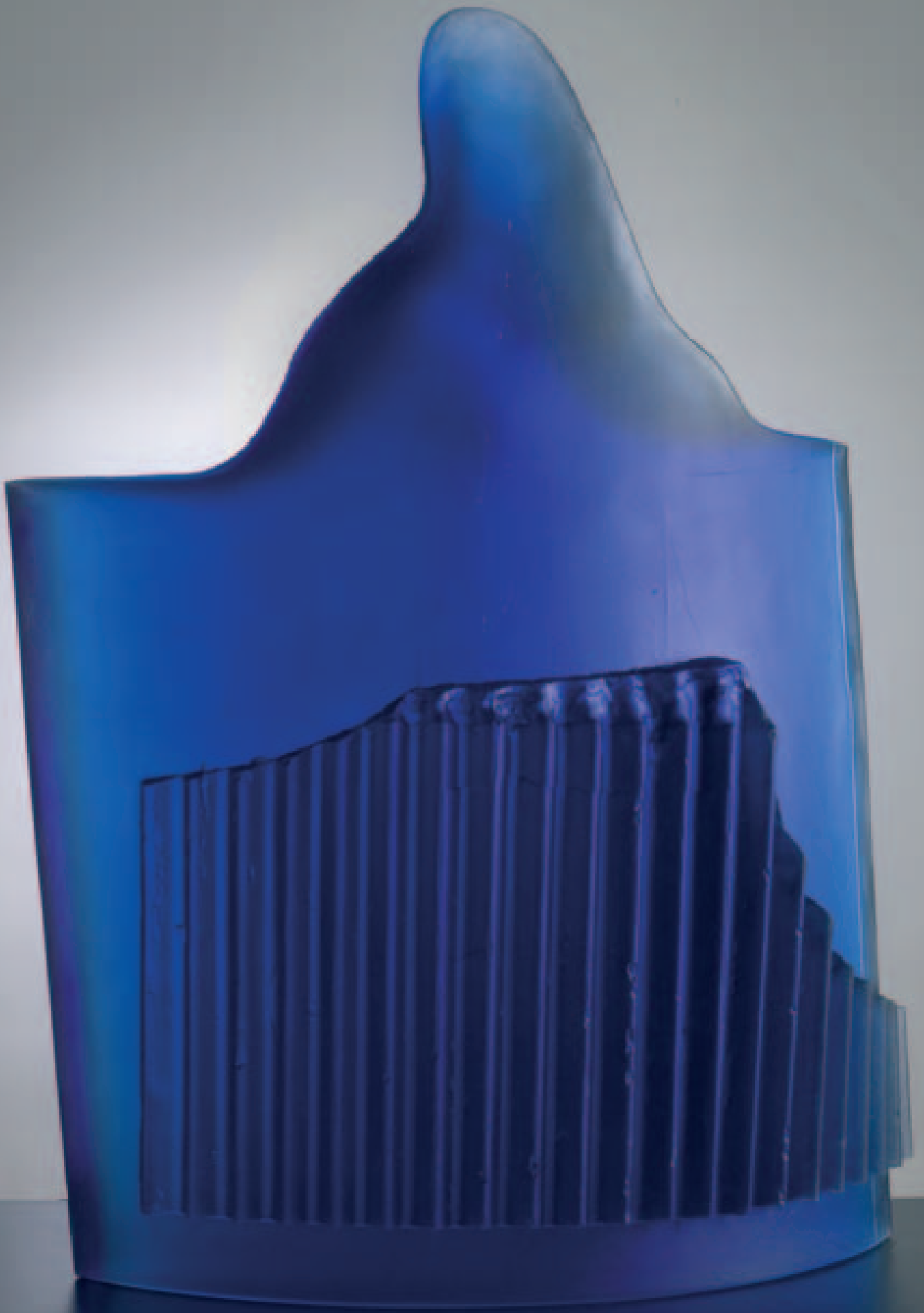


# BOHUMIL ELIAS JUNIOR

Sur de nombreux tableaux de la Vierge, on trouve une femme portant le message de l'arrivée attendue de l'enfant, entourée d'une lueur extraordinaire. Cette lumière douce n'a pas de source extérieure visible. Elle vient de l'obscurité vers notre monde au travers de la nouvelle vie. Et cela se renouvelle sans cesse. Essayez un jour de regarder avec attention et amour une femme, future mère, quand elle s'arrête, fatiguée, attendant silencieusement le moment douloureux et doux de la transformation.

Texte Ivo Kren, Conservateur de la collection du verre Vychodoceske Museum Pardubice

*Le temps d'attente*  
Dimensions : 75 x 93 x 24 cm



# ANTOINE LEPELIER

« La lumière, c'est le temps, mais l'espace, c'est la couleur. »

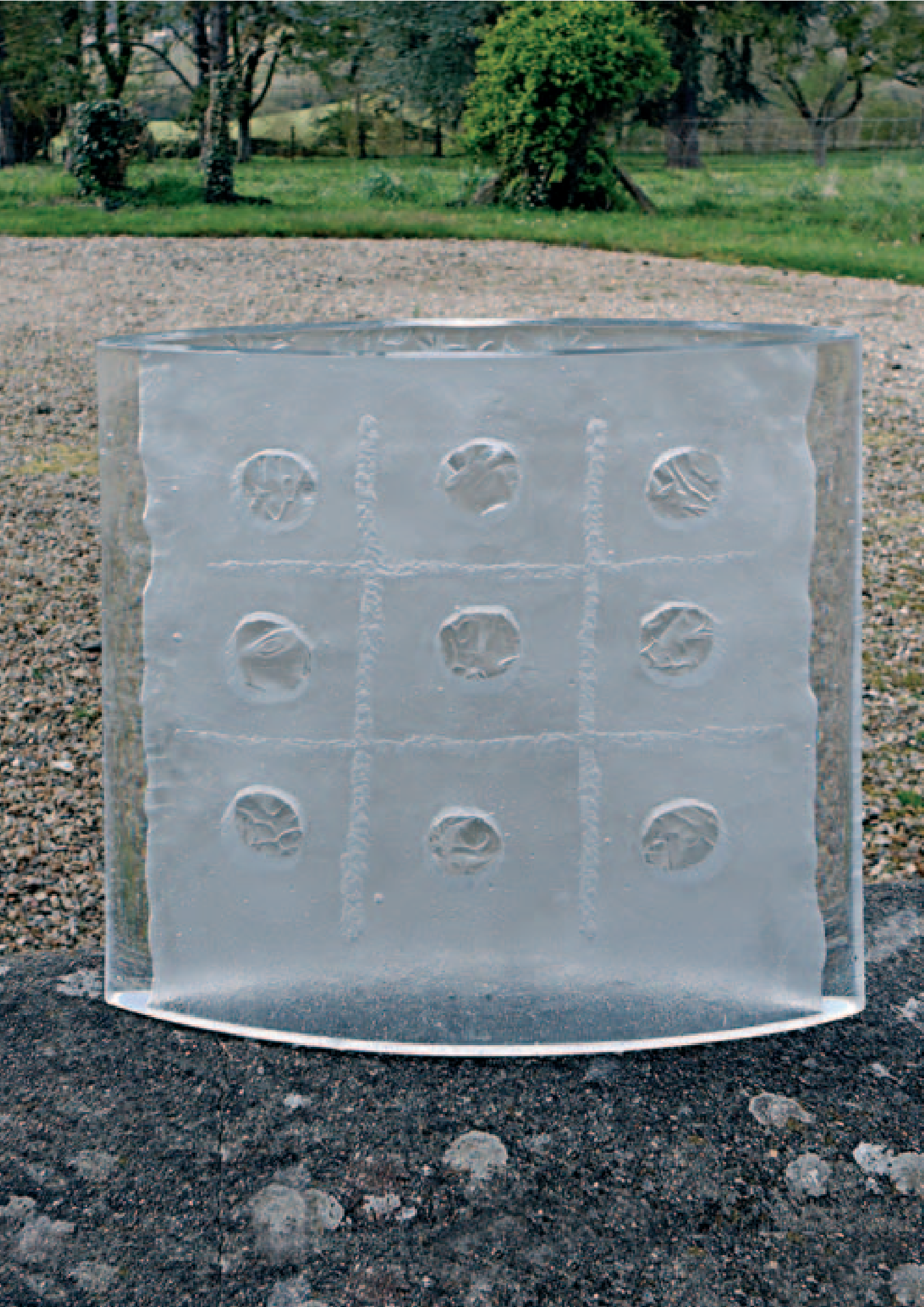
Gilles Deleuze - Logique de la sensation

*Still alive Fleuve et Stele - Médusa XXXIV*  
*Dimensions : 45 x 40 x 13 cm*



# ETIENNE LEPELIER

« Ce sont les mots qui existent, ce qui n'a pas de nom n'existe pas.  
Le mot lumière existe, la lumière n'existe pas. »  
Francis Picabia



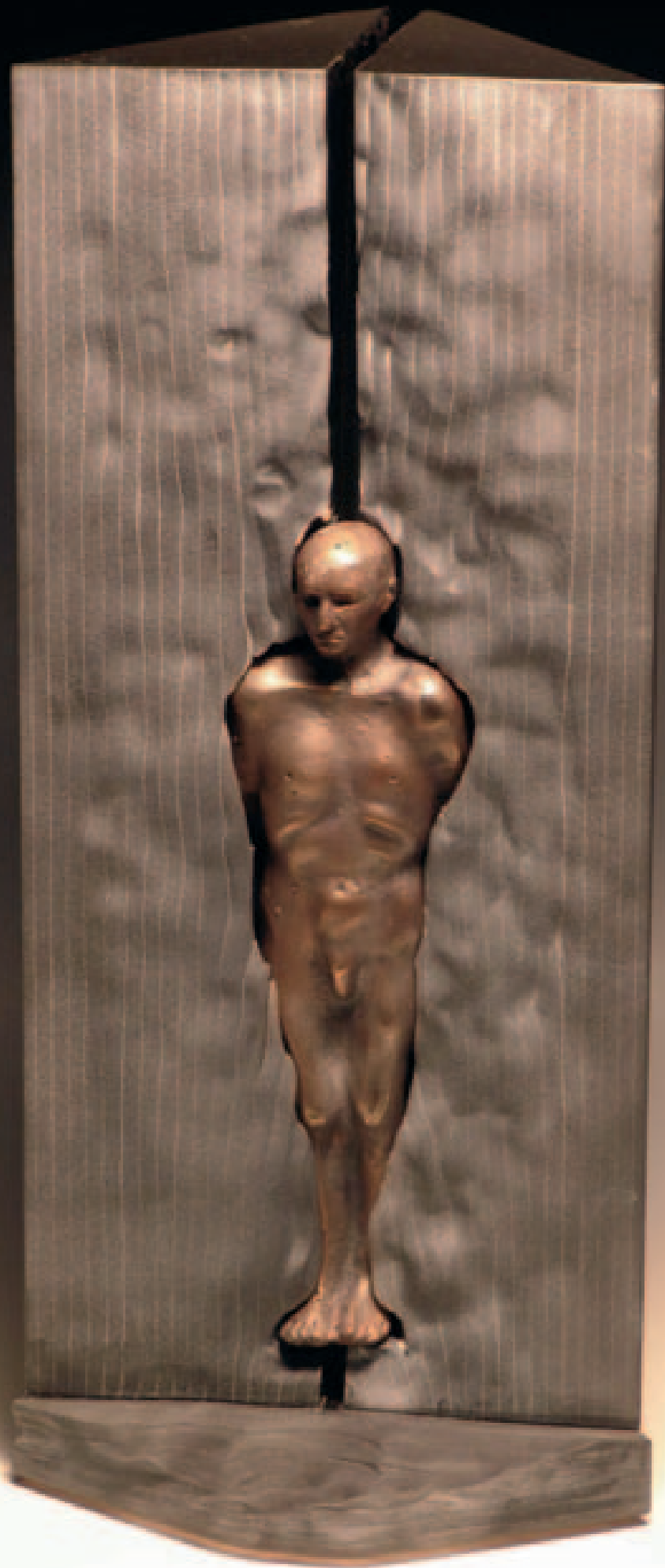
# MARIA LUGOSSY

La Lumière révèle la bêtise humaine ainsi que la sagesse. Anatole France dit que la bêtise est plus tragique que la méchanceté, car la méchanceté peut s'arrêter de temps en temps, mais la bêtise subsiste à jamais.

L'homme collectif pense être parfait. Mais celui qui se croit parfait parmi les élus doit être très orgueilleux. Cependant, sa conviction sur sa propre perfection ne repose pas sur la naïveté, ne fait pas partie intégrante de sa personnalité; elle n'est que pure vanité et se présente comme quelque chose de douteux, fabriqué, chimérique. C'est pourquoi l'homme orgueilleux a besoin des autres, il veut confirmer à travers eux son image créée par lui-même.

Ce sont les pensées de José Ortega y Gasset exprimées dans son livre intitulé La révolte des masses.

Démontrer l'absurdité et la « banalité » des idées développées à propos de la lumière, démontrer en même temps que la lumière peut également véhiculer des pensées philosophiques aux masses, à l'usage quotidien : ça c'est un véritable défi !



# SERGE MANSAU

## Le meilleur fils

Une histoire éthiopienne nous montre un vieil homme qui, sur le point de mourir, appela ses trois fils et leur dit :

« Je ne peux pas diviser en trois ce que je possède. Cela laisserait trop peu de bien pour chacun de vous. J'ai décidé de donner tout ce que j'ai, par héritage, à celui qui se montrera le plus habile, le plus intelligent. Autrement dit : à mon meilleur fils. J'ai posé sur la table une pièce de monnaie pour chacun de vous. Prenez-la. Celui qui, avec cette pièce de monnaie, achètera de quoi remplir la case, aura tout. »

Ils partirent. Le premier fils acheta de la paille, mais il ne parvint à remplir la case que jusqu'à mi-hauteur. Le deuxième fils acheta des sacs de plumes, mais il ne réussit pas davantage à remplir la case.

Le troisième fils -qui eut l'héritage- n'acheta qu'un seul objet. C'était une bougie. Il attendit la nuit, alluma la bougie et emplit la case de lumière.

Jean-Claude Carrière

Le cercle des menteurs

Contes philosophiques du monde entier



# RAYMOND MARTINEZ

A dos d'âne la première fois

Deir- el- Bahari...Montagne de la reine Hatchepsout...

J'ai découvert ton mausolée à dos d'âne la première fois....

Le guide nous avait menés par le sentier de la montagne ; la révélation fut brutale, absolue... Une cascade de pierre qui ruisselle de la falaise ; ici,souffle tellurique et forces cosmiques sont les membres d'un grand corps unique.

Nous nous sommes attardés si longtemps sous les arcades orthogonales....Terrasses foudroyées de chaleur, plans inclinés qui te portent en douceur d'une vision à l'autre... Le soleil déclinait...

Rolland discutait avec les gardiens, je me glissais dans la chapelle... Les pierres devaient témoigner ta splendeur, ton existence pour des millions d'années : elles avaient été creusées,usurpées, recouvertes de signes... Ils avaient martelé ton nom, ton visage, ta mémoire...

Mais nous t'avons retrouvée le soir même dans le gigantesque chaos de Karnak .

D'une beauté telle, ton obélisque irradiait dans la nuit, tes pires ennemis n'avaient pu se résoudre à le détruire !

Rien n'arrête une lumière qui surgit.

Louqsor-Lurs

mai 2008

Raymond Martinez.



# JAROSLAV MATOUS

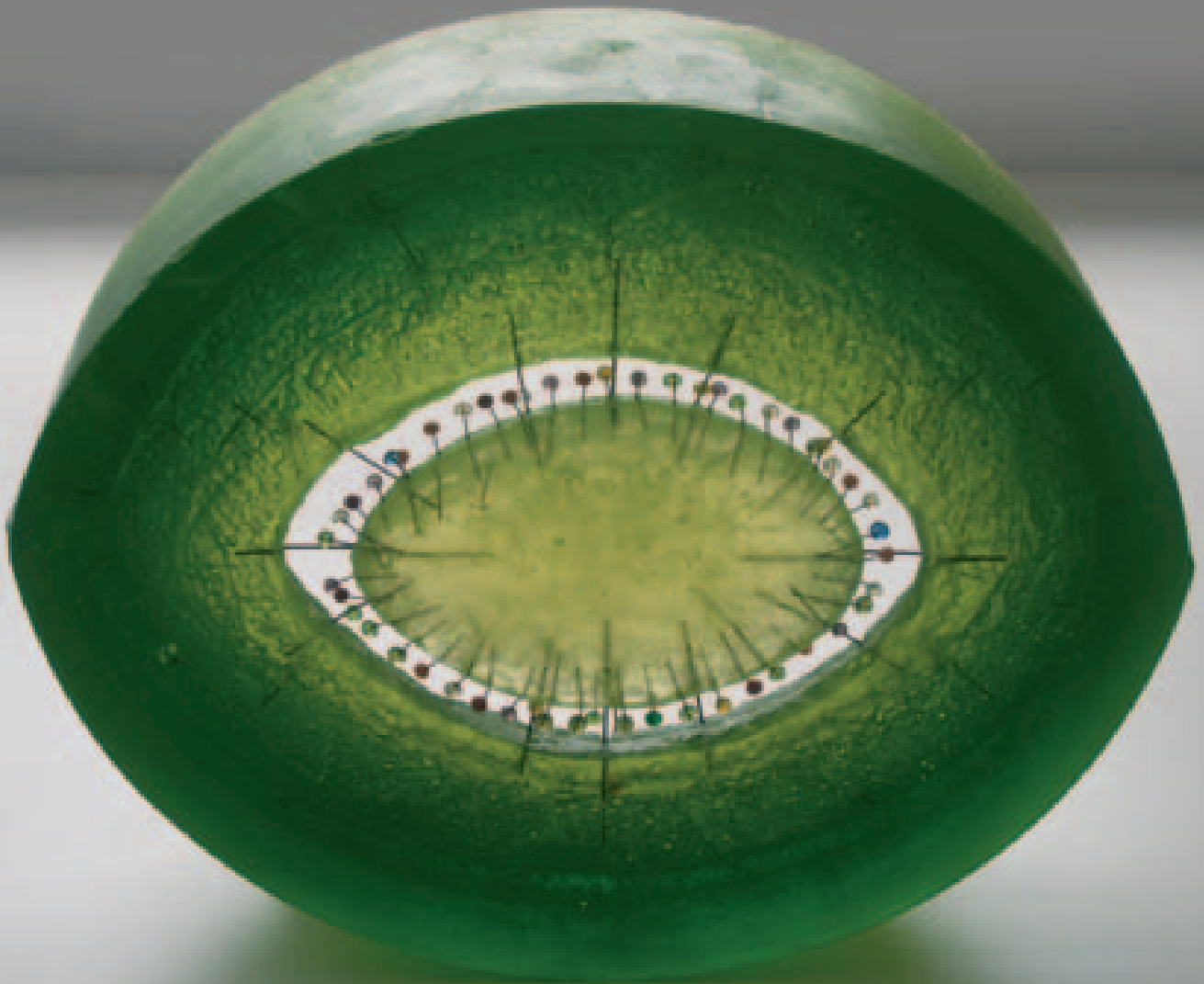
De merveilleux miracles de la nature ont lieu tous les jours, partout autour de nous. Souvent très discrets ou totalement cachés.

Dans la lumière et la chaleur des rayons du soleil poussent les fruits. A partir de minuscules germes, ils grandissent petit à petit, déploient leurs formes sous différentes surfaces d'écorce pour se transformer - résultat de cet impressionnant processus de création, en une oeuvre sculpturale et colorée de la nature. Ils prennent des milliers de formes - joyeusement décoratives, bizarrement grotesques, élégamment pompeuses, ainsi que monumentalement impressionnantes.

Probablement comme l'expression d'un humble remerciement à leur « co-créateur », nombre d'entre eux cachent une image du soleil.

Texte Ivo Kren, Conservateur de la collection du verre Vychodoceske Museum Pardubice

*Still life*  
*dimensions : 50 x 40 x 8 cm*  
*Kiwi*  
*Diamètre : 40cm*



# ISABELLE MONOD

« Du thème de cette année, je garde la lumière et la couleur »

Isabelle Monod

1/5/2008

*2008.1 rectangle verso  
Dimensions : 28 x 15 x 4 cm*



# WILLIAM MORRIS

« Le processus de soufflage du verre rend très humble et je suis toujours reconnaissant de ce que je peux oser sans échec. Le soufflage du verre est la chose la plus proche de l'alchimie que je connaisse. »

- William Morris

Pendant plus de vingt années, William Morris a captivé et intrigué la communauté artistique avec ses sculptures en verre, belles, évocatrices et agaçantes. Il a capturé maintes et maintes fois l'imagination en créant les objets qui semblent être des sculptures antiques de pierre ou de bois, et non ce qu'ils sont réellement, des sculptures en verre contemporaines. Son art parle des origines humaines, du mythe, des ancêtres et des civilisations antiques. Il symbolise une harmonie entre l'humanité et la nature et fournit un lien spectral avec le monde qui nous entoure - un monde souvent oublié, ignoré et maltraité.

Morris puise une grande partie de son inspiration dans des cultures anciennes, dans les mondes égyptiens, asiatiques, amérindiens : tous les peuples qui ont respecté et admiré la terre où ils ont vécu. Pour cette raison, l'œuvre de Morris appartient à lui seul, culturellement distincte mais familière à toutes les cultures. Ses sculptures incarnent une qualité spirituelle mettant en opposition les vieilles croyances et celles du monde moderne. Ces objets parlent à nos sens, nous priant de les explorer d'avantage.

*Amulet  
Dimensions : 18 x 18 x 7,5 cm.  
Verre soufflé, support acier*



# MATEI NEGREANU

Avant elle, rien n'existe. Il y a juste quelque chose derrière.

La lumière est abstraite, la vie aussi.

Les trois coups retentissent, le rideau s'ouvre sur le vide.

La lumière s'allume et éclabousse un décor de théâtre où des œuvres inanimées donnent soudain à la fiction l'apparence de la vie : « la vie rêvée des anges ».

*la vie rêvée des anges*  
*Dimensions approx : 39 x Dia 27 cm*  
*Matériaux : Verre soufflé et divers tissus*



# TOM PATTI

La lumière c'est l'énergie.

La lumière c'est la vision.

Ce qui m'intéresse, c'est comment se révèle la lumière dans les matières, qu'elles soient naturelles ou bien créées par l'homme.

Ainsi la lumière n'est pas le verre. La lumière est l'énergie qui se révèle dans le verre. Le verre est la matière intermédiaire.

Le verre et la lumière sont des vues collaboratives de l'esprit.



# MARK PEISER

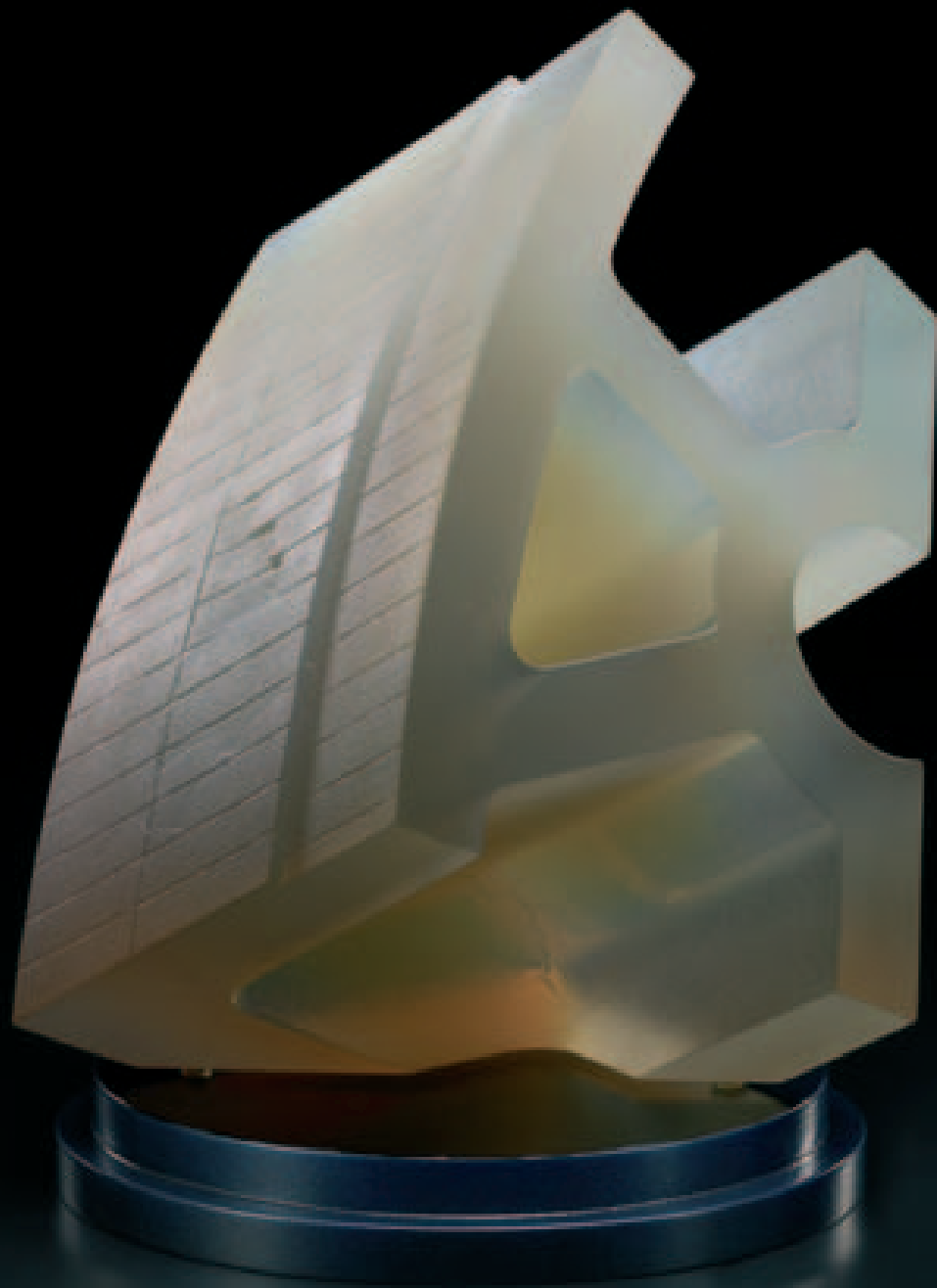
Je cherche dans la brume pour y trouver la signification, pour deviner des formes à partir du brouillard. Je souhaite faire des objets qui incarnent la lumière, qui rougeoient avec la brume de la création, qui tiennent compte de la perception des espaces intérieurs et extérieurs simultanément, avec la matière comme une atmosphère de substance et de détermination. J'ai voulu conjurer l'atmosphère, sculpter avec les nuages.

Le miroir du Mont Palomar, qui prête sa forme à ces pièces, aurait été le plus grand collecteur de lumière de l'histoire, ayant pour but de nous livrer les secrets de l'univers. L'histoire de sa fabrication est celle d'un triomphe, pénible et long, sur le matériau, le processus et l'échec.

Cette pièce, Section 1, Detail 1, est une petite partie du miroir de Palomar de 500 cm. Elle est à l'échelle 1/3 et montre certains détails : une des 36 cavités du montage, le moule de brique et la structure du coeur.

Cette série est dédiée - en reconnaissance et en hommage - à tous ceux qui ont surmonté les limites de ce matériau séduisant qui ne pardonne pas.

*Section 1*  
*Dimensions : 38,6 x 33,8 x 33 cm*  
*Verre opale coulé*



# CLIFFORD RAINEY

E-clair-ci-ssement

Le fait d'éclairer.

Croyance philosophique dans le pouvoir du raisonnement humain sur les innovations des doctrines politiques, religieuses et éducatives.

Apporter la lumière, intellectuelle ou spirituelle, afin de transmettre la connaissance.

*Enlightenment N° 3 (Nike of Samothrace)  
Dimensions : 135 x 56 x 36 cm.  
Verre, bois, métal et gesso.*



# DAVID REEKIE

Dans mon travail, je suis toujours à la recherche des analogies et des métaphores ; aussi, sur la base du thème de cette année, j'ai décidé de prendre comme point de départ la relation entre le soleil et la lune et de voir où cela me mènerait.

J'ai analysé leur relation : le soleil en tant que toute puissance, source de lumière et de vie sur notre planète, origine des premières religions, généralement considéré comme bénéfique et, en contraste, la lune, toujours dans l'ombre du soleil, revêtant de sombres connotations en relation avec la folie et les méfaits du cœur de la nuit, rarement vue comme une bonne chose.

En fait, les deux jouent un rôle important dans nos vies.

Ainsi, cette relation m'a fait penser au désir et à l'envie du pouvoir et de la richesse des autres, souvent irraisonnée. Nous avons tous notre rôle à jouer dans la vie et ne pouvons que très peu intervenir sur nos différences. Aussi, l'envie peut vite devenir une vaine occupation, gâchant la plus grande partie de notre temps.

David Reekie, Mai 2008



# COLIN REID

J'ai choisi d'interpréter les deux aspects du thème, la Lumière et la Vie, séparément.

Pour la Lumière, j'ai utilisé l'image familière des livres exprimant la lumière de la connaissance. Moulée en un grand bloc de livres, cette pièce explore les éléments figuratifs et abstraits des versions positives et négatives de la même forme.

J'ai exprimé la Vie en moulant la forme d'une grande feuille. Je tiens à remercier les responsables du projet Eden (Cornouailles, Angleterre) qui m'ont généreusement permis l'accès au fabuleux Biotope Tropical où j'ai trouvé la source d'inspiration de cette pièce.



# SALLY ROGERS

Concernant le mot « lumière », ce qui est évident par rapport au verre c'est l'aspect visuel : ce que le verre contient, reflète, transmet, transcende. Mais il y a beaucoup d'autres sens au mot « light », y compris une référence au poids, à un état mental ou émotionnel, à un moment de la journée, à une situation météorologique, à un état de connaissance, à une qualité de la beauté.

Pour les Verriales de cette année, j'ai abordé ces deux derniers concepts dans des sculptures contrastantes :

L'une est une pièce sur la connaissance, l'éducation, l'apprentissage - et ce qui pourrait se produire si ces études sont rompues ou censurées. Le résultat peut être l'opposé de la lumière (ou de l'éclaircissement) et cette œuvre est à la fois un avertissement et un commentaire sur cette potentielle « obscurité » de l'esprit. C'est une pièce sur l'importance de la pensée critique et d'une vie d'apprentissage, de manière formelle ou informelle.

La deuxième pièce élimine ces questions pesantes et se concentre sur la relative simplicité de la lumière et sa beauté dans le verre et la nature. C'est une œuvre qui ne cherche rien de lourd ni de compliqué, faisant simplement ce que le verre fait si naturellement : l'absorption et la transmission de la lumière. C'est également une œuvre « légère » dans sa signification : je voulais qu'elle soit simplement « un plaisir pour les yeux » et une sorte de mémoire collective de l'expérience de la beauté naturelle du monde.

TRUTH  
is the  
first casualty  
of  
WAR

*Blind Baggage*  
Dimensions : 61 x 51 x 31 cm  
Pâte de verre, acier, inox



# JAROMIR RYBAK

La vie naît dans le vide des ténèbres. Un plasma ardent vole au travers des profondeurs de l'univers obscur d'une indifférence glaciale. Un témoignage de nouveaux événements ayant eu lieu il y a un temps infini, dans des espaces infinis. Un flambeau en route quelque part dans un espace sans nom, avec la mission d'allumer une poussière pour que naisse la vie.

Texte Ivo Kren, Conservateur de la collection du verre Vychodoceske Museum Pardubice

*Plasma volant*  
*Dimensions: 103 x 103 cm*



# YAFFA & JEFF TODD

Le verre a joué un rôle primordial dans notre société industrialisée. Il contribue à l'éclairage de nos villes, transmet nos voix, nos images et nos données numériques, baigne nos maisons de lumière et d'images venues d'ailleurs.

Pourriez-vous imaginer vivre dans une pièce sans fenêtre ? – Dérangeant voire insupportable. Nous avons un besoin vital de la lumière du soleil ; elle est nécessaire à notre survie.

Nous travaillons ensemble depuis vingt-huit ans et nous mesurons notre chance de pouvoir créer des oeuvres d'art en verre.

Pour les Verriales de cette année, nous avons choisi de faire une fenêtre et d'y mettre la touche de paysage rural qui entoure notre quotidien.

Comme la colline derrière notre maison fleurissant d'iris miniatures, la nature a toujours été la force motrice de notre travail.

Récemment nous avons évoqué et représenté les souvenirs de ce long voyage que nous faisons : tous ce qui change et tout ce qui reste.

Notre fille, Rachel, doit choisir quelle université elle préfèrerait cette année. Sur la route pour visiter l'un des campus, nous avons dépassé une colline et sommes tombés sur le panorama incroyable d'une vallée, d'un fleuve et des montagnes.

A ce moment-là, notre tâche pour les Verriales 2008 est devenue claire : donner à cette vision une vie en verre.

*Journey*  
*Dimensions : 47 x 45 x 22,5 cm*



# ALES VASICEK

La lumière... un des sujets les plus complexes dans l'art du Verre.

Ce matériau composant à la fois la lumière est lui-même de lumière composé.

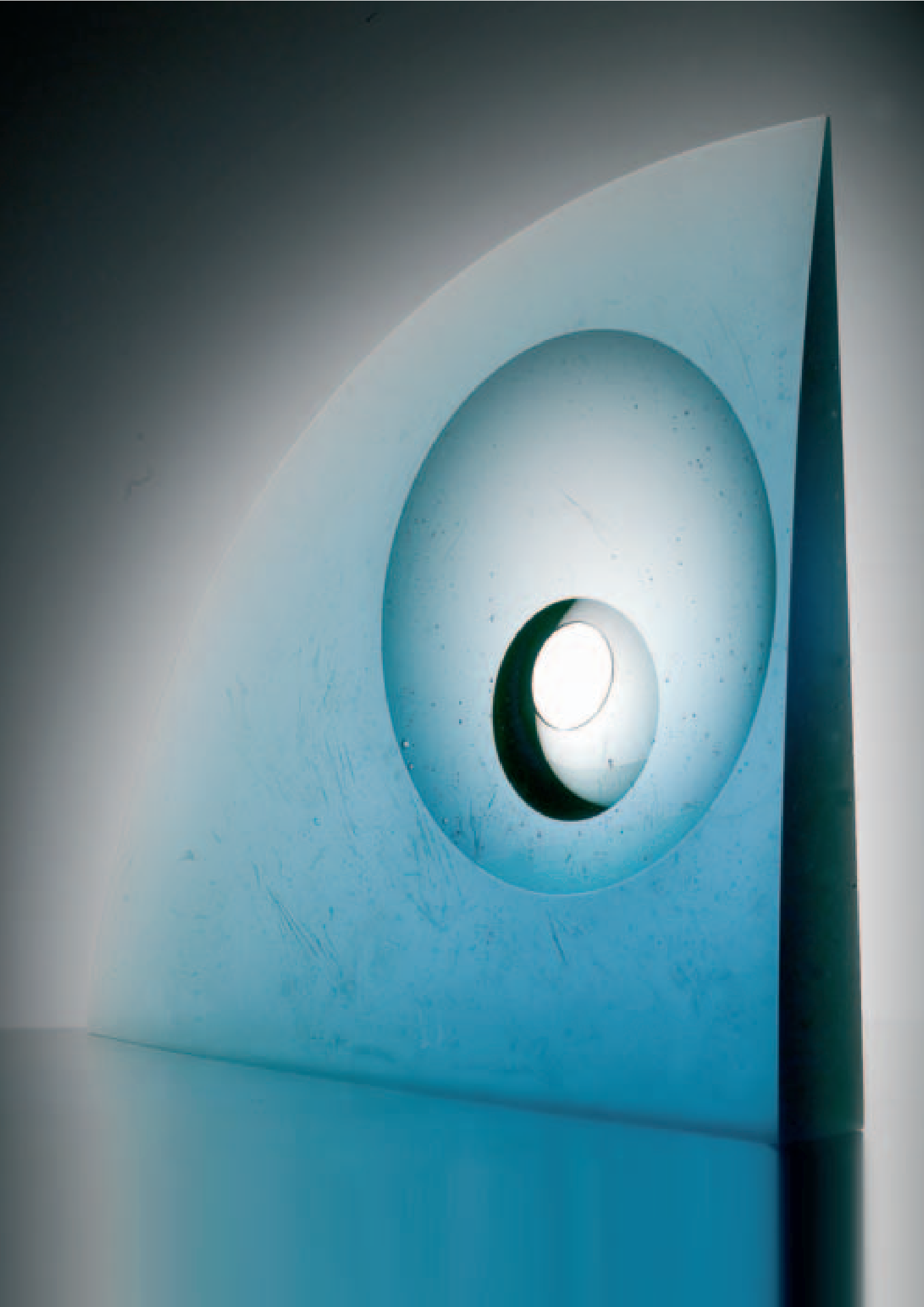
Aussi, il est bien délicat de trouver le moyen d'accentuer encore ces propriétés.

J'hésitai entre le cristal, le verre coloré, le sombre ou le clair...

Finalement je me suis décidé pour le verre coloré avec des détails profonds qui soulignent le changement de lumière en fonction de la puissance de la matière.

Je continue encore mes recherches sur d'autres solutions liant verre et lumière, une problématique qui m'attire de plus en plus...

Ales Vasicek Prague Avril 08



# JANUSZ WALENTYNOWICZ

Petit trait de caractère

Depuis très longtemps, Janusz manie avec brio la métaphore, lui permettant d'aborder avec force et conviction tous les sujets qui le préoccupent.

L'humour peut parfois s'inviter dans ses créations sans jamais tomber dans l'anecdotique.

Le mot concession, dans ses réalisations, semble proscrit.

Flashlight en est un lumineux exemple.

Serge Lechaczynski

*Flashlight*  
*Dimensions : 74 x 12,5 x 12,5 cm*  
*Verre coulé*



# JAMES WATKINS

James Watkins invoque le classicisme moderne dans ses études des valeurs monochromatiques qui jouent - en connaissance de cause - avec l'attente iconographique.

Ses sculptures transforment les objets usuels en masses et plans translucides.

Les objets familiers deviennent curieusement évanescents, comme des formes fantômes traduisant des images sans « réelle » densité ou substance.

Fugaces dans leur translucidité, ni suffisamment brillantes pour être du verre, ni suffisamment éphémères pour être de la glace.

Elles fonctionnent comme une transition matérielle et perceptuelle - une présence qui ne l'est presque pas - mais qui sert de médiateur entre deux et trois dimensions.

B.C.

*Magritte's Seed*  
*Dimensions : 35,5 x 15,2 x 12,7 cm*



# LEAH WINGFIELD & STEPHEN CLEMENTS

Serge nous a encore lancé un défi avec un sujet intéressant mais si étendu qu'il est difficile de le réduire à une seule idée.

L'emploi d'une matière tellement sensible à la Lumière aurait dû simplifier la tâche – mais cela n'a pas forcément été le cas.

Après nous être gratté la tête, puis avoir regardé dans le vide et discuté, d'un simple mot a surgi l'inspiration : Fenêtre.

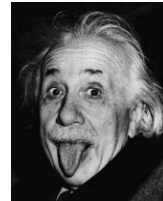
Et donc,  
nous ouvrons une fenêtre,  
pour faire la lumière  
ainsi qu'un lien par l'esprit  
entre deux personnes.

*Window*  
*Dimensions : 33 x 30,5 x 23 cm*  
*Matériaux : cristal moulé, peinture.*



# ANN WOLFF

Lumière – Temps – Espace – mes pensées vont à Albert Einstein



*SEPIA III Nr.1*  
*Dimensions : 50 x 33 x 13 cm*

Photographe : Ludger Paffrath



# DANA ZAMECNIKOVA

Le professeur Josef Svoboda, architecte et décorateur de théâtre mondialement connu, a écrit dans mon catalogue :

« Dana,

Essaie de capturer la lumière, tente de la comprendre et discipline-la ! »

Et j'essaie...

*Dream 08*

*Dimensions : 102 x 102 x 5 cm*

*Matériaux : Plexiglas collage, numériquement  
imprimé, gratté et peint.*



# VLADIMIR ZBYNOVSKY

En feuilletant le remarquable catalogue édité par la Galerie Morave de Brno, intitulé « Ejhle Svetlo » (Look Light), et en méditant, entre autres, la création de Thomas Wilfred, je retenais ces quelques lignes :

«La lumière est l'expression silencieuse et universelle de la plus éminente force que nos sens puissent appréhender. Cependant, il ne semble pas logique de concevoir l'usage esthétique le plus noble de la lumière uniquement en cette perspective, mais bien plus, dans le désir humain que la lumière a toujours symbolisé – le désir d'une réalité plus intense, d'une conscience cosmique.»

Il va sans dire que j'adhère profondément à cette prise de position et que ma création en est le témoignage le plus sincère. Je reprends alors un texte écrit en 1995. Et je n'ai rien à ajouter...

« Des ténèbres jaillit la lumière. Extraordinaire scintillement au cœur non seulement de notre univers mais de l'univers des univers. Résultent-elles du nombre incroyable des hasards, ces lignes de fuite qui ordonnent l'espace, le temps ainsi que l'énergie créatrice du monde ? C'est du tréfonds de l'univers que nous parvient cette lueur, symbole virtuel de projection vers le futur. Le verre, en tant que matière transcendée révèle la lumière jusqu'alors celée, clé de l'Univers, expression de sa propre unicité. »

Thomas Wilfred

Cité: Otto Piene, Story of light - Night and Day/ Ad infinitum



# JIRINA ZERTOVA

Avez-vous déjà vu le coucher du soleil dans une forêt d'automne ?

Les lignes graphiques des branches, des rameaux et des pousses tourbillonnent dans les ténèbres du crépuscule. Dans une danse fascinante, ils tissent des liens au sein d'une mosaïque de surfaces colorées changeantes et insaisissables. Des troncs d'arbres s'élèvent au-dessus du fouillis de broussailles pour servir de supports aux ténèbres des cimes tels des voûtes de cathédrales gothiques. Ce n'est que par des fentes que les dernières raies de lumière y pénètrent, comme des messagers porteurs d'espoir ensoleillé, doigts de Dieu touchant la terre sous nos pieds.

Texte Ivo Kren, Conservateur de la collection du verre Vychodoceske Museum Pardubice



# [ MUSEES ET COLLECTIONS PUBLIQUES ]

## DOUG ANDERSON

### Né en 1952 - USA

Chrysler Museum of Art, Norfolk, VA.  
Goodyear Tire & Rubber Corp., Akron, Ohio.  
Huntington Museum, Huntington, W.Va.  
Corning Museum of Glass, Corning, N.Y.  
Rochester Institute of Technology, Rochester, NY.  
Columbus Museum of Fine Art, Columbus, Ohio.  
Musée des Arts Décoratifs, Paris, France.  
Detroit Institute of Art, Detroit, MI.  
Glass Art Fund Strasbourg France.  
Galerie Internationale du Verre, Serge Lechaczynski, Biot, France.

## GARY BEECHAM

### Né en 1955 - USA

High Museum of Art, Atlanta, USA.  
Detroit Institute of Art, Detroit, MI.  
Musée du Verre, Liège, Belgium.  
Frauenau Glass Museum, Frauenau, Germany.  
Mint Museum, Charlotte, North Carolina.  
Kunstmuseum Düsseldorf, Düsseldorf, Germany.  
North Carolina Museum of History, Raleigh, NC.  
J.& L. Lobmeyer Collection, Vienna, Austria.  
Capitol Bank Collection, Houston, Texas.  
Southern Bell.  
Price Waterhouse.  
Northern Telecom.  
R.J. Reynolds.  
Glaxo, Inc.  
Guilford College, Greensboro, NC.  
Asheville Art Museum, Asheville, NC.  
Ebeltoft Glass Museum, Ebeltoft, Denmark.  
NC Governor's Western Residence Collection, Asheville, NC.  
Hickory Museum of Art, Hickory, NC.  
Bergstrom Mahler Museum, Neenah, WI.  
Washington and Lee University, Lexington, VA.  
Bank of America.  
Milwaukee Art Museum, Milwaukee, WI.  
SAS Institute.  
Numerous private collections worldwide.  
Galerie Internationale du Verre, Serge Lechaczynski, Biot, France.  
AWARDS  
1998 Silver Prize from "International Exhibition of Glass Kanazawa", Kanazawa, Japan.  
1996-97 NC Visual Arts Fellowship-Grant.  
Three-Time participant in US Art in Embassies Program.  
1986 Judge's Award, Second Jured Exhibition of NC Crafts, NC.  
History Museum, Raleigh, NC.  
2005 Group show, loaned from Maurine Little Gallery, Turchin Gallery, Boone, NC  
2005 "North Carolina Glass: The Cutting Edge II", curator Lou Proctor, Alamance County Arts Council, Graham, NC  
2006 "Studies in Color and Form", Gary Beecham: A Retrospective, Christian Brothers University, Memphis, TN

## RICKY BERNSTEIN

### Né en 1952 - USA

Wustun Museum Of Art, Racine, WI  
Victoria Arts Complex, Melbourne, Australia  
KM Fine Arts, Kachsiung, Taiwan  
Center For Northern Thai Handicrafts, Chaingmai, Thailand  
Silkpakorn University Art Center, Bangkok, Thailand  
Philbrook Museum Of Art, Tulsa, OK  
Whatcom Museum Of Art, Bellingham, WA  
Rockwell Museum Of Art, Corning, NY

Corning Museum Of Glass, Corning, NY  
Museum Of Art, Washington University, Pullman, WA  
Fine Arts Museum Of The South, Mobile, AL  
The Columbus Museum, Columbus, GA  
University Of Oklahoma Museum Of Art, Norman, OK  
Art Museum Of South Texas, Corpus Christi, TX  
Scottsdale Center For The Art, Scottsdale, AZ  
Taft Museum, Cincinnati, OH  
Rufino Tamayo Museum Of Art, Mexico City, Mexico  
Marco Museum Of Art, Monterrey, Mexico  
Morris Museum Of Art, Morristown, NJ  
Naples Museum Of Art, Naples, FL  
Detroit Institute Of Art, Detroit, MI  
Anchorage Museum Of Art, Anchorage, AK  
Vaxsjo Glass Museum, Vaxsjo, Sweden  
Arts And Crafts Museum, Helsinki, Finland  
Newport Art Museum, Newport, RI  
Maier Museum Of Art, Lynchburg, VA  
Kjarvalsstadir Museum, Reykjavek, Iceland  
Cheney / Cowles Art Museum, Spokane, WA  
American Craft Museum, New-York, NY  
Contemporary Art Museum Of Glass, Valencia, Spain  
Walters Art Museum, Baltimore, MD  
Hull Museum Of Art, Burlington, VT  
Metropolitan Museum Of Art, New-York, NY  
Decordova Art Museum, Lincoln, MA  
Victoria And Albert Museum, London, England  
Musée Des Arts Décoratifs, Paris, France  
Toledo Art Museum, Toledo, OH  
San Francisco Museum Of Art, San Francisco, CA  
National Museum Of Modern Art, Tokyo, Japan  
Galerie Internationale du Verre, Serge Lechaczynski, Biot, France  
Glas museet Ebeltoft, Ebeltoft, Denmark  
Cincinnati Art Museum, Cincinnati, OH  
Fuller Art Museum, Brockton, MA  
Lowe Art Museum, Univ. of Miami, Miami, FL  
St. Petersburg Museum of Art, St. Petersburg, FL  
Renwick Museum of Art, Smithsonian Institution, Washington, DC  
DeYoung Museum of Art, San Francisco, CA  
Racine Art Museum, Racine, WI  
Museum of Arts and Design, New York, NY  
Museum of American Art, Millville, NJ  
International Museum of Skiing, Mammoth Mt., CA  
World Bank, Washington, DC  
Wagga Wagga City Art Museum, Wagga Wagga, Australia  
University of Michigan Art Museum, Dearborn, MI

## ZOLTAN BOHUS

### Né en 1941 - Hongrie

Savaria Museum, Szombathely, Hungary  
Hungarian National Gallery, Budapest, Hungary  
Janus Pannonius Museum, Pécs, Hungary  
Istvan Kiraly Museum, Székesfehérvár, Hungary  
Ferenc Liszt Museum, Sopron, Hungary  
Bakonyi Museum, Veszprém, Hungary  
Municipal Gallery, Budapest, Hungary  
Musée des Arts Décoratifs, Paris, France  
Musée du Verre, Sars-Poteries, France  
Musée des Beaux-Arts, Rouen, France  
Kunstmuseum, Düsseldorf, Germany  
Stadt Fellbach, Germany  
Veste Coburg, Coburg, Germany  
Glas museum, Frauenau, Germany  
Musée de design et d'arts appliqués contemporains, Lausanne, Switzerland  
Corning Museum of Glass, Corning, New-York, U.S.A

Galerie Internationale du Verre, Serge Lechaczynski, Biot, France.  
AWARDS  
1973 Prize of Nograd country  
Hungarian Enamel Biennial, Salgotarjan  
1975 Nivo prize of the Ministry of Culture for the relief at Nagymező utca, Budapest  
1976 Prize of Creation, VII. Artist's Camp, Győr  
1977 Nivo prize of the Ministry of Culture for the Fountain of the Mexico-street, Budapest (with Béla Hamori)  
1981 Prize "Glaskunst 81", exhibition, Orangerie, Kassel (D)  
1982 Nivo prize of the Ministry of Culture for the Solo Exhibition at the Museum of Applied Arts, Budapest  
1983 Special Prize, Vicointer, International Show of Ceramic and Glass, Valencia, Esp  
1984 Munkacsy-prize  
1985 "Coburger Glaspreis" exhibition, Urkunde  
1989 Prize of town Papa, Spring Show, Veszprém  
1990 Prize of French Interior Designer's Syndicate (SNAI), Troyes, Fr.  
1991 First prize, XII. Hungarian Biennial of Small-Scale Sculpture, Pécs  
1997 Merited Artist of the Hungarian Republic  
MEMBERSHIPS  
National Cultural Fund  
Artists'Associations, both at home and abroad.

## MARK BOKESCH-PARSONS

### Né en 1967 - Royaume-Uni

PERMANENT COLLECTIONS  
Museum of American Glass, Wheaton Village, Millville, NJ.  
Kunstmuseum Dusseldorf, Dusseldorf, Germany.  
Frauenau Glass Museum, Frauenau, Germany.  
The Corning Museum of Glass, Corning, NY  
Kunstsammlung Der Veste Coburg, Coburg, Germany.  
Glamuseum, Ebeltoft, Denmark.  
The Scottsdale Center for the Arts, Scottsdale, AZ.  
Rockford Art Museum, Rockford, IL.  
Muskegon Museum of Art, Muskegon, MI.  
Jones Museum of Glass ans Cramics, Sebago, ME.  
Hunter Museum of American Art, Chattanooga, TN.  
Carnegie Museum of Art, Pittsburgh, PA.  
City of Bloomington Cultural District Headquarters, Bloomington, IL.  
Dr. Eva-Maria-Fahrner-Tutsek and Alexander Tutsek-Stiftung  
Glass Foundation, Munich, Germany.  
Museum of Palm Spring, USA  
SEL AWARDS  
Artist Fellowship Program, CGCA, Wheaton Village, Millville, NJ.  
Niche Award, Niche Magazine, Rosen Group (multi-média catergol).  
Bloomington cultural District Grant, Bloomington, IL.  
Illiois Arts Council Fellowship Award.  
Illiois Arts Council Fellowship Finalist Award.  
1998/99 Niche Award, Niche Magazine, Rosen Group (cast glass catergol).  
1997 The Sybren Valkema Prize, Glas museum, Ebeltoft, Denmark  
1991/92/94 Illinois State University Art Department Scholarship, Normal, IL.  
Best of Sho, Classic Ingenuity, Dearborn Arts Council, Dearborn, MI.  
Baber Award, Illinois State University, Normal, IL.  
1991 Michigan Glass Foundation Scholarship.

## WILLIAM CARLSON

### Né en 1950 - USA

Metropolitan Museum of Art, New York, NK.  
Krannert Museum of Art, University of Illinois, Champaign, IL.

Leigh Yawkey Woodson Art of Museum, Wausau, WI.  
Columbus Museum of Art, Columbus, Ohio.  
Illinois State of Museum, Springfield, IL.  
Evansville Museum of Art, Evansville, Indiana.  
Kyoto Museum of Modern Art, Kyoto, Japan.  
Musée de design et d'arts appliqués contemporains, Lausanne, Switzerland  
Hokkaido Museum of Modern Art, Sapporo, Japan.  
Lannan Foundation, Palm Springs, Florida.  
Galerie Internationale du Verre, Serge Lechaczynski, Biot, France.

## **DANIEL CLAYMAN**

### **Né en 1957 - USA**

The Renwick Gallery, Smithsonian Institution, Washington, D.C.  
The Cleveland Museum of Art, Cleveland, OH.  
The Milwaukee Art Museum, Milwaukee, WI.  
The Tacoma Art Museum, Tacoma, WA.  
The Museums of Fine Arts, San Francisco, CA.  
Memorial Sloan Kettering Cancer Center, New York, NY.  
American Craft Museum, New York, NY.  
The Corning Museum of Glass, Corning, NY.  
National Geographic Society, Washington, D.C.  
Portland Museum of Art, Portland, ME.  
Museum of Art, Rhode Island School of Design, Providence, RI.  
Charles A. Wustum Museum of Fine Art, Racine, WI.  
Museum of American Glass, Wheaton Village, NJ.  
The Museum of Art, Fukui, Japon.  
The Pilchuck School, Stanwood, WA.  
First National Bank of Siam, Chicago, IL.  
Galerie Internationale du Verre, Serge Lechaczynski, Biot, France.  
AWARDS  
1997 Artist's Grant, Rhode Island State Coucnil on the Arts.  
1995 Artist's Fellowship, New England Foundation for the Arts.  
1995 Artist's Grant, Rhode Island State Council on the Arts.  
1989 Artist's Grant, Rhode Island State Council on the Arts.  
1987 Artist in Résidence, ARTPARK, Lewinston, NY.  
1985 St Louis Cristalleries, France.

## **STEVEN EASTON**

### **Né en 1960 - USA**

The Corning Museum of Glass, Corning, NY.  
Musée des Arts Décoratifs, Luzerne, Switzerland.  
Galerie Internationale Du Verre, Serge Lechaczynski, Biot, France

## **BOHUMIL ELIÀS**

### **1937-2005 - République Tchèque**

Musée de design et d'arts appliqués contemporains, Lausanne, Switzerland  
National Gallery, Prague.  
Musée des Arts Décoratifs, Prague.  
Moravian Museum, Brno.  
East Bohemian Museum, Pardubice.  
Glass and Jewellery Museum, Jablonec.  
Musée des Arts Décoratifs, Düsseldorf.  
Yokohama Museum.  
Musée des Arts Décoratifs, Paris.  
Amstelveen Museum Van der Togt, Nederlands  
Museo Vidrio, Monterrey.  
City Gallery, Ostrava.  
North Bohemian Museum, Liberec.  
Takasaki Museum of Art, Takasaki.  
Koganezaki Glass Museum, Kamomura.  
The Detroit Institute of Art, Detroit.  
Museum fuer Kunst und Gewerbe, Hambourg.  
London , Victoria and Albert museum  
Sars, Poteries museum, France  
Scotts Dale Museum of contemporary art, Arizona  
Galerie Benedikta Rejta, Louny  
The Wustum Museum of Art, Racine, WI  
The Houston Museum of Fine Art, Houston, Texas  
The Corning Museum of Glass, Corning, NY  
Glasmuseum Coesfeld, Ernsting Stiftung, D.  
Novy Bor Museum.  
Galerie Internationale du Verre, Serge Lechaczynski, Biot, France.

## **BOHUMIL ELIÀS JR**

### **Né en 1980 - République Tchèque**

## **ANTOINE LEPELIER**

### **Né en 1953 - France**

Musée des Arts Décoratifs, France.  
Corning Museum, USA.  
Musée de Meisenthal, France.  
Musée Unterlinden de Colmar, France.  
Hokkaido Museum of Modern Art, Japon.  
Musée Ariana de Genève, Switzerland.  
Musée de design et d'arts appliqués contemporains, Lausanne, Switzerland  
Musée de Sèvres, France.  
Musée d'Art Moderne de Mulhouse, France.  
Alexander Tutsek-Stiftung Glass Foundation Munich Germany.  
Victoria Albert Museum, Londres, GB  
Coesfeld, Ernsting Stiftung. ALL  
Fonds National d'Art Contemporain, Paris  
Novybor, Iemberk castle, collection Cristalex. TCHEQUIE  
Collection du Conseil Régional de Haute-Normandie, Rouen, FR  
Musée de Conches en Ouche, FR  
High Museum. Atlanta, USA  
Kurokabe Glass Museum, Nagahama, JP  
Musée du verre, Sars Poteries, FR  
Musée International de la parfumerie, Grasse, FR  
Morris Museum, Morristown, USA  
Bibliothèque Patrimoniale de la ville de Nice, FR  
Museum for Contemporary Art Glass, Scottsdale, Arizona, USA  
Musée de l'Archevêché, Evreux, FR  
Leperlier Glass Art Fund Strasbourg France  
Galerie Internationale du Verre, Serge Lechaczynski, Biot, France.  
AWARDS  
1981 Lauréat de la Fondation de France  
1994 Nommé « Maître d'Art »  
2001 Prix Lilianne Bettencourt. Fondation du Patrimoine  
2005 Bombay Sapphire Prize. UK  
Juror Award : Award of Excellence Granbrook Academy of Art. USA

## **ETIENNE LEPELIER**

### **Né en 1952 - France**

Musée des Arts Décoratifs de Paris. France  
Musée de Sèvres. France  
Kunstsammlungen Der Veste Coburg. Allemagne  
Musée Unterlinden de Colmar. France  
Musée de Meisenthal. France  
Musée Ariana de Genève. Suisse  
Cooper-Hewitt Museum. New-York. USA  
Museum of Contemporary Glass of Coburg. Allemagne  
Musée du Verre de Sars-Poteries. France  
Conseil Régional de Haute-Normandie. France  
Ville de Conches en Ouche. France  
Kurokabe Glass Museum Collection. Nagahama. Japon  
The Detroit Institute of arts. USA  
Conseil Général de l'Eure. France  
Museo Del Vidrio. Monterrey. Mexique  
Leperlier Glass Art Fund. Vendenheim. France  
Galerie Internationale du Verre, Serge Lechaczynski, Biot. France  
Liuligongfang Museum. Shanghai. Chine  
Corning Museum of Glass. Corning. New York. USA  
Mobile Museum of Art. Mobile. Alabama. USA.  
AWARDS  
1998 Gold Price from "International Exhibition of Glass Kanazawa", Kanazawa, Japon.

## **MARIA LUGOSSY**

### **Née en 1950 - Hongrie**

Savaria Museum, Szombathely, Hungary.  
Magyar Nemzeti Galéria, Budapest, Hungary.  
Janus Pannonius Museum, Pécs, Hungary.  
King Stephen Museum, Székesfehérvár, Hungary.  
Liszt Ferenc Museum, Sopron, Hungary.

Istvan Kirali Museum, Székesfehérvár, Hungary.  
Bakonyi Museum, Veszprém, Hungary.  
Fovárosi Képtár, Budapest, Hungary.  
British Museum, London, UK.  
Musée des Arts Décoratifs, Paris, France.  
Musée du Verre, Sars Poteries, France.  
Musée des Beaux-Arts, Rouen, France.  
Musée du Louvre, Paris, France.  
Glasmuseum, Ebeltoft, Denmark.  
Kunstmuseum, Düsseldorf, Germany.  
Stadt-Fellbach, Germany.  
Veste Coburg, Coburg, Germany.  
Glass Museum, Frauenuau, Germany.  
Musée de design et d'arts appliqués contemporains, Lausanne, Switzerland  
Corning Museum of Glass, New York, USA.  
Suntory Museum of Art, Tokyo, Japan.  
Yokohama Museum of Art, Japan.  
Shimonoseki City Art Museum, Yamaguchi, Japan.  
Liberty Museum Philadelphia, USA.  
Museum of Toyamura, Japan.  
Rijksmuseum, The Netherlands.  
Glass Art Fund Strasbourg France  
Galerie Internationale du Verre, Serge Lechaczynski, Biot, France.  
AWARDS : 1991 Prize awarded by the Hungarian Arts Foundation; 8th National Biennial of Medal Art, Sopron, Hungary  
1992 Grand Prize: FIDEM International Congress and Exhibition of Medal Art, British Museum, London, UK  
Grand prize: Centre International d'Art Contemporain, Chateau Beychevelle, France  
1992 Gold Award, American Interfaith Institute, Philadelphia, USA  
1996 "The Suntory Prize", Suntory Museum of Art, Tokyo, Japan  
1997 Imre Nagy Memorial prize, Budapest, Hungary  
1998 Prize for the Best Medal by the Finnish Art Medal Society, The Hague, The Netherlands  
1999 Millenium Memorial Competition, 2nd Prize, Municipality of Székesfehérvár, Hungary  
Prize awarded by the Hungarian Arts Foundation, 12th National Biennial of Medal Art, Sopron, Hungary  
"Prize of Distinction" Lisbon,  
The First International Biennial of Medal, Seixal, Portugal  
MEMBERSHIPS  
Hungarian National Academy of Arts and Sciences  
Fine Arts Division  
National Cultural Fund  
Artists'Associations, both at home and abroad

## **SERGE MANSAU**

### **Né en 1930 - France**

Centre de Création Industrielle, France  
Centre National d'Art et de Culture, Georges Pompidou, Paris, France  
City of Noisy Le Roi  
Glass Art Fund Strasbourg France  
Galerie Internationale du Verre, Serge Lechaczynski, Biot, France.  
CAREER  
Designer for perfume bottles of the major fashion designers: Capucci, Lancôme, Molyneux, Christian Dior, etc.

## **RAYMOND MARTINEZ**

### **Né en 1944 - France**

Musée des Arts Décoratifs, Bordeaux, France.  
Kunstsammlungen der Veste Coburg, Coburg, Allemagne.  
Musée du Verre, Sars-Poteries, France.  
Fonds Régional d'Art Contemporain de Normandie, Rouen, France.  
Saxe Colection, San Francisco.  
Musée de Belfort, France.  
Glass Art Fund Strasbourg France  
Galerie Internationale du Verre, Serge Lechaczynski, Biot, France.

## JAROSLAV MATOUS

### Né en 1941 - République Tchèque

Moravian Gallery, Brno, Czechoslovakia.  
Museum of Glass and Jewelry, Jablonec Nad Nisou, Czechoslovakia.  
Musée de design et d'arts appliqués contemporains, Lausanne, Switzerland  
Museum of northern Bohemia, Liberec, Czechoslovakia.  
National Gallery, Zbraslav, Czechoslovakia.  
City Museum, Toyama, Japan.  
City Museum, Pardubice, Czechoslovakia.  
Museum Van Der Togt, Amstelveen, Netherlands.  
Kunstsammlungen der Veste Coburg, Coburg.  
Musée du Verre, Sars-Poteries, France  
Galerie Internationale du Verre, Serge Lechaczynski, Biot, France.

## ISABELLE MONOD

### Née en 1945 - Suisse

Kunstammlung, Veste Coburg, Germany.  
Fnac, Dépôt musée des arts décoratifs, Paris.  
Musée des arts décoratifs, Paris, France.  
Musée du verre de Sars Poteries, France.  
Musée de Frauenau, Germany.  
Modern international Glaskunstmuseum, Ebeltoft, Denmark ;  
Musée d'art moderne et contemporain de Nice, France.  
Fond régional Haute Normandie, Dépôt hôtel de région, Rouen, France.  
Musée national de Céramique, Sèvres.  
Achat par la commission pour le fond d'Etat du canton de Genève, Switzerland.  
Collection G. Saxe, San Francisco.  
Glass Art Fund Strasbourg France  
Galerie Internationale du Verre, Serge Lechaczynski, Biot, France.

## WILLIAM MORRIS

### Né en 1957 - USA

Hokkaido Museum of Modern Art, Sapporo, Japan.  
Hunter Museum, Chattanooga, TN.  
IBM Corporation, Tulsa, OK.  
J.B. Speed Art Museum, Louisville, KY.  
The Jewish Museum, San Francisco, CA.  
Joslyn Art Museum, Omaha, NB.  
Los Angeles County Museum of Art, Los Angeles, CA.  
McDonald's Corporation, Oakbrook, IL and Bellevue, WA.  
Memorial Art Gallery of the University of Rochester, Rochester, NY.  
Metropolitan Museum of Art, New York, NY.  
Microsoft Corporation, Redmond, WA.  
Milwaukee Art Museum, Milwaukee, WI.  
Missoula Museum of the Arts, Missoula, MT.  
Mobile Museum of Art, Mobile, AL.  
Musée des Arts Décoratifs, Paris, France.  
Museum für Kunst und Gewerbe, Hamburg, Germany.  
Museum of American Glass, Millville, New Jersey.  
Museum of Art, Rhode Island School of Design, Providence, RI.  
Museum of Fine Arts Houston, Houston, TX.  
Nijijima Contemporary Glass Art Museum, Nijijima, Japan.  
Norton Museum of Art, Palm Beach, FL.  
Pilchuck Collection, Stanwood, WA.  
Port of Seattle, WA.  
Portland Art Museum, Portland, OR.  
Rockefeller Center, New York, NY.  
Royal College of Art, London, England.  
Safeco Insurance Company, Seattle, WA.  
Seattle-First National Bank Collection, Seattle, WA.  
Seattle Art Museum, Seattle, WA.  
Seattle Repertory Theatre, Seattle, WA.  
Seattle-Tacoma International Airport, Permanent Installation, Seattle, WA.  
Security Pacific Collection, Security Pacific Bank, Seattle, WA.  
Sheldon Memorial Art Gallery and Sculpture Garden, University of Nebraska, Lincoln, NB.  
Sheraton Seattle Hotel and Towers Collection, Seattle, WA.  
Shimonoseki City Art Museum, Shimonoseki, Japan.  
Smithsonian Renwick Gallery of the National Museum of

American Art, Washington, DC.  
State Foundation of Culture in the Arts, Honolulu, HI.  
State of Oregon Public Services Building, Portland, OR.  
The Pilchuck Glass Collection at City Centre and US Bank Center, Seattle, WA.  
The Toledo Museum of Art, Toledo, OH.  
Toyota USA, Corporate Retreat, Hilo, HI.  
UPS Corporate Collection, Louisville, KY  
United Airlines, San Francisco, CA.  
University of Michigan, Dearborn, MI.  
U.S. News and World Report, Washington, D.C.  
The Valley National Bank of Arizona, Tucson, AZ.  
Victoria and Albert Museum, London, England.  
Virginia Museum of Fine Arts, Richmond, VA.  
Yellowstone Art Museum, Billings, MT.  
Westin Hotel, San Francisco, CA.  
SELECTED PUBLIC COLLECTIONS  
American Craft Museum, New York.  
Auckland Museum, Auckland, New Zealand.  
Birmingham Museum of Art, Birmingham, AL.  
Carnegie Museum of Art, Pittsburgh, PA.  
Chrysler Museum of Art, Norfolk, VA.  
Charles A. Wustum Museum of Fine Arts, Racine, WI.  
Cincinnati Art Museum, Cincinnati, OH.  
Corning Museum of Glass, Corning, NY.  
Daiichi Museum, Nagoya, Japan.  
Davis Wright Tremaine, Seattle, WA.  
The Dayton Art Institute, Dayton, OH.  
Delta Airlines, Portland, OR.  
The Detroit Institute of Arts, Detroit, MI.  
Edmonds Arts Commission, Edmonds, WA.  
First Union Bank, Charlotte, NC.  
Florida National Collecton, Florida National Bank, Jacksonville, FL.  
Glass Art Fund Strasbourg France  
Galerie Internationale du Verre, Serge Lechaczynski, Biot, France.

## MATEI NEGREANU

### Né en 1941- Roumanie

Education : diplômé de l'Ecole des Beaux Art de Bucaresti – 1972 (prof. Baicoianu sculpture et Lucia Ioan peintre)  
Vit et travaille en France depuis 1981.  
1995 Nommé Chevalier de l'Ordre des Arts et des lettres  
Collections publiques et privées :  
Carnegie Muséum of Art Pittsburgh, Pennsylvania – U.S.A.  
Mobile Museum of Art, Mobile – Alabama – U.S.A.  
The Corning Museum of Glass, Corning – U.S.A.  
Saxe Collection, San Francisco – U.S.A.  
Kunstmuseum Düsseldorf glasmuseum Henrich – D.  
Kunstsammlungen der Veste, Coburg – D.  
Ernsting Stiftung, Coesfeld – Lettre – D.  
Museum Bellerive, Zürich – CH.  
Musée du Design et d'arts appliqués contemporains, Lausanne – CH.  
Ulster Museum Belfast – G.B.  
Pilkinton Glass Museum, Saint Hélène – G.B.  
Autotran Museum, Rosmalen – N.L.  
Hokkaido Museum of Modern Art, Sapporo – J.  
Hoya Industry Collection, Tokyo – J.  
Montreal Museum of Fine Arts Montreal, C.  
Musée des arts décoratifs d'Athènes GR.  
Musée des arts décoratifs de Bucaresti – RO.  
Musée des arts décoratifs de Cluj-Napoca, RO.  
Fonds National d'Art Contemporain, Paris – F.  
Musée des arts décoratifs de Paris – F.  
Musée du verre, Sars Poteries – F.  
Musée des arts décoratifs de Bordeaux – F.  
Musée d'Unterlinden Colmar – F.  
Musée de la parfumerie, château de Chameroalles, Loiret – F.  
Conservation des objets d'art et d'antiquités de la Manche – F.  
Glass Art Fund Strasbourg France  
Collection Galerie Internationale du Verre Serge Lechaczynski Biot

## TOM PATTI

### Né en 1943 - USA

The Art Institute of Chicago

Berkshire Museum, Pittsfield, Massachusetts  
Carnegie Museum of Art, Pittsburgh  
Chrysler Museum of Art, Norfolk, Virginia  
The Corning Museum of Glass, Corning, New York  
Indianapolis Museum of Art, Indianapolis  
Kestner-Museum Hannover, Germany  
Kunstmuseum Düsseldorf, Germany  
Metropolitan Museum of Art, New York  
Mint Museum of Craft + Design, Charlott, North Carolina  
Musée des Arts Décoratifs, Paris  
Musée des Arts décoratifs de la Ville de Lausanne, Switzerland  
Musée des Arts Décoratifs de Montréal  
Museum für Modernes Glas, Kunstsammlungen der Veste Coburg, Germany  
Museum of Arts and Design, New York  
Museum of Fine Arts, Boston  
Museum of Fine Arts, Houston  
Museum of Modern Art, New York  
National Gallery of Victoria, Melbourne  
National Museum of American Art, Washington, D.C.  
Philadelphia Museum of Art, Philadelphia  
Saint Louis Art Museum, St. Louis  
Toledo Museum of Art, Toledo, Ohio  
Victoria and Albert Museum, London  
Galerie Internationale du Verre, Biot, France

## MARK PEISER

### Né en 1938 - USA

Art Institute of Chicago, Chicago, Illinois  
Birmingham Art Museum, Birmingham, Alabama  
Chrysler Museum of Art, Norfolk, Virginia  
Cooper-Hewitt National Design Museum, New York, New York  
Corning Museum of Glass, Corning, New York  
Detroit Institute of Arts, Detroit, Michigan  
Fine Arts Museum of the South, Mobile, Alabama  
La Galerie Internationale Du Verre, Biot, France  
Glasmuseum, Ebeltoft, Denmark  
Glaxo Corporation, Raleigh, North Carolina  
Peggy Guggenheim Collection, Venice, Italy  
High Museum of Art, Atlanta, Georgia  
Hokkaido Museum of Modern Art, Sapporo, Japan  
Hunter Museum of American Art, Chattanooga, Tennessee  
Huntington Museum of Art, Huntington, West Virginia  
Racine Art Museum, Racine, Wisconsin  
Koganezaki Crystal Park Glass Museum, Kamo-mura, Shizuoka, Japan  
Lucerne Museum of Art, Lucerne, Switzerland  
Minneapolis Institute of Art, Minneapolis, Minnesota  
Mint Museum of Art, Charlotte, North Carolina  
National Museum of American History, Smithsonian Institution, Washington, D.C.  
North Carolina National Bank, Winston-Salem, North Carolina  
The People's Republic of China: State Gifts, presented to Wang Bing Nan by Ambassador John Moors Cabot  
R.J. Reynolds Industries, Winston-Salem, North Carolina  
Santa Barbara Museum of Art, Santa Barbara, California  
J.B. Speed Art Museum, Louisville, Kentucky  
Toledo Museum of Art, Toledo, Ohio  
Tokyo Museum of Modern Art, Tokyo, Japan  
University of Iowa Hospitals and Clinics, Iowa City, Iowa  
Wheaton Village Museum of American Glass, Wheaton, New Jersey  
Jimmy Carter, Plains, Georgia  
Ann Haberland, Fish Creek, Wisconsin  
Gordon Hanes, Winston-Salem, North Carolina  
John H. Hauberg, Seattle, Washington  
Douglas Heller, New York, New York  
Dr. and Mrs. Hugh McKean, Winter Park, Florida  
Nelson Rockefeller, New York, New York  
Arthur Rubloff, Chicago, Illinois  
George Saxe, Menlo Park, California  
Mrs. Raymond Suppes, Chevy Chase, Maryland  
Lee Witkin, New York, New York  
HONORS  
Critic's Choice Award, Habatat International - 2007  
Niche Award Winner - 2007

Lifetime Achievements in Art Made from Glass Award, Art Alliance for Contemporary Glass - 2004  
Glass Art Society, Honorary Lifetime Membership Award - 2001  
The International Exhibition of Glass Craft '95, Kanazawa, Japan, Gold Prize, 1995  
Jimmy Carter World Leadership Award - 1991  
The International Exhibition of Glass Craft '90, Kanazawa, Japan, Gold Prize, 1990  
American Craft Council, Fellow - 1988  
Japan Glass Artcrafts Association, Asahi Shinbun Prize - 1987  
Earl W. Bridges Art Park, Poet-in-Residence, Lewiston, New York - 1978  
National Endowment for the Arts Grant - 1975  
Louis Comfort Tiffany Foundation Grant - 1971

## CLIFFORD RAINEY

### Né en 1948 - Royaume-Uni

Ulster Museum, Belfast, Northern Ireland.  
Victoria and Albert Museum, London, United Kingdom.  
Arts Council of Northern Ireland, Belfast, Northern Ireland.  
Municipal Gallery, Dublin, Ireland.  
Queens University, Belfast, Northern Ireland.  
An Chomhairle, Arts Council, Dublin, Ireland.  
Museum of Modern Art, Dublin, Ireland.  
Musée de design et d'arts appliqués contemporains, Lausanne, Switzerland  
Detroit Institute of Arts, Detroit, Michigan.  
Fred Jones Jr. Museum of Art, Oklahoma.  
Institut du Verre, Haute Normandie, France.  
Toledo Museum of Art, Toledo, Ohio.  
Glass Art Fund Strasbourg France  
Galerie Internationale du Verre, Serge Lechaczynski, Biot, France.  
PUBLIC COMMISSIONS  
1984 Jeddah, Saudi Arabia, "The Present is the Doorway Trough Which the Future Becomes the Past": Granite, steel, glass, landscaping.  
1984 Queen's University, Belfast, Northern Ireland, "Around This Date I Have Drawn a Circle": Granite, cast iron.  
1984 Jeddah, Saudi Arabia, "Sierra Centre Ruin": Granite, water, landscaping.  
1984 Lime Street Station, Liverpool, United Kingdom. Engraved glass wall.  
1987 Technician Instrument Corporation, Dublin, Ireland, "Name Stone": Wood, glass, oil paint.  
1988 Rex House, St James, London, United Kingdom. Etched glass facade.  
1989 Trade Indemnity House, London, United Kingdom. Five etched windows.  
1998 Commissioned by the San Francisco Art Commission, "Water Table" 911 Communications Center.

## DAVID REEKIE

### Né en 1947 - Royaume-Uni

Portsmouth Museum and Art Gallery.  
Broadfield House Glass Museum.  
Usher Art Gallery, Lincoln.  
Pilkinton Glass Museum, St. Helens.  
Norwich Castle Museum, Contemporary Glass Collection.  
Glasmuseum Ebletoft, Denmark.  
Crafts Council Collection, London.  
Victoria and Albert Museum, Contemporary Glass Collection, London.  
Manchester City Art Galleries.  
Corning Museum, NY, NY.  
Awarded a Fellowship in Glass by Lincolnshire and Humberside Arts.  
Awarded a Winston Churchill Fellowship to study Alternative Architectural Glass in USA.  
One of the founder members of British Artists in Glass.  
Birmingham City Museum and Art Gallery.  
The Carnegie Museum of Art, Pittsburgh, USA.  
Liberty Museum, Philadelphia, USA.  
Glass Art Fund Strasbourg France  
Museum Poterie Sars, France  
Galerie Internationale du Verre, Serge Lechaczynski, Biot, France.

## COLIN REID

### Né en 1953 - Royaume-Uni

Victoria & Albert Museum, London, UK.  
The Corning Museum of Glass, Corning New York.  
Los Angeles County Museum, Los Angeles, U.S.A.  
Kunstmuseum der Stadt Düsseldorf, Germany.  
Shimonoseki City Art Museum, Japan.  
Musée de design et d'arts appliqués contemporains, Lausanne, Switzerland  
Hergiswil Glass Museum, Luzern, Switzerland.  
Ebeltoft Glass Museum, Denmark.  
Ulster Museum, Belfast.  
Tokyo National Museum of Modern Art, Japan.  
Norfolk County Museum, UK.  
Hokkaido Museum of Art, Japan.  
Craft Council Collection, London, UK.  
Kunstsammlungen der Veste Coburg, Coburg, Germany.  
Broadfield House Glass Museum, Dudley, UK.  
Otaru City Collection, Otaru, Japan.  
Corning Museum of Glass, Corning, New York. (Second Acquisition).  
QE II Art Council of New Zealand, Wellington, New Zealand.  
Carrington Polytechnic Collection, Auckland, New Zealand.  
Victoria & Albert Museum, London, England. (Second Acquisition).  
Bellerive Museum, Zurich, Switzerland.  
Auckland Museum & Institute, Auckland, New Zealand.  
Birmingham Museum & Art Gallery, Birmingham, UK.  
National Museum of Scotland, Edinburgh, Scotland.  
Indianapolis Museum of Art, USA.  
Museum of Decorative Arts, Prague, Czech Republic.  
Charles A. Wustum Museum of Fine Art Racine, Wisconsin, USA.  
J.B. Speed Art Museum, Louisville, Kentucky, USA.  
Koganezaki Crystal Palace, Kamo-Mura, Japan.  
Museo Contemporaneo Del Vidrio Ciudad de Alcorcon, Madrid, Spain.  
Shiplay Art Gallery, Gateshead, Tyne & Wear, UK.  
Fitzwilliam Museum, Cambridge, UK.  
Kunstgewerbemuseum, Schloss Pillnitz, Dresden, Germany  
Ernsting Museum, Coespeld, Germany.  
Victoria and Albert Museum, London (Third Acquisition)  
Stiftung Preussischer Kulturbesitz, Kunstgewerbemuseum, Berlin  
Musée des Arts Décoratifs, Montreal, Quebec  
National Liberty Museum, Philadelphia, USA.  
Walker Art Gallery, National Museums and Galleries on Merseyside, UK.  
Glass Art Fund Strasbourg France  
Galerie Internationale du Verre, Serge Lechaczynski, Biot, France.  
AWARDS  
1981 Corning New Glass Review II  
1982 Corning New Glass Review III  
1981 British Crafts Council - New Craftsmans Grant  
1981 British Design Council Index  
1984 SW Arts Equipment Grant  
1984 British Council Travel Award  
1987 Craft Council Index  
1988 Corning New Glass Review 9  
1992 Corning New Glass Review 13  
1995 International Exhibition of Glass Kanazawa, Kanazawa, Japan. Prizewinner - Honourable Mention.  
1998 International Exhibition of Glass Kanazawa, Kanazawa, Japan. Prizewinner - Honourable Mention.  
2002 Crafts Council Research Trip to Japan  
2002 SW Arts Annual Award  
2002 Bombay Sapphire Prize shortlist  
2003 Bombay Sapphire Prize shortlist  
MEMBERSHIPS  
Associate Royal Society of British Sculptors.  
Contemporary Glass Society Honorary Life Member.  
Glass Art Society. Contemporary Applied Arts.

## SALLY ROGERS

### Née en 1960 - USA

EDUCATION  
1989 M.F.A., Graduate Teaching Assistantship in Glass, Kent State

University, Kent, Ohio  
1984 B.F.A., Center for Creative Studies - College of Art and Design, Detroit, Michigan  
1981 Associate of Liberal Arts, Northwestern Michigan College, Traverse City, Michigan  
AWARDS, RESIDENCIES, MUSEUM EXHIBITIONS  
2001 Regional Artist Project Grant, Asheville Arts Council, Asheville, North Carolina  
1999 Solo Exhibition, Appleton Museum of Art, Ocala, Florida  
1999 "Delle Animation," The Belfort Museum of Art, Delle, France  
1997 "Glass Today," The Cleveland Museum of Art, Cleveland, Ohio  
1997 "Calido," The Tucson Museum of Art, Tucson, Arizona  
1996 Visual Artists Fellowship Grant, North Carolina Arts Council  
1996 Solo Exhibition, Mint Museum of Art, Charlotte, North Carolina  
1995 Honorary Diploma, Jutta Cuny-Franz Memorial Award, Dusseldorf, Germany  
1995 "Southeast Glass," Asheville Art Museum, Asheville, North Carolina  
1994 "Objects of Desire," The Birmingham Museum of Art, Birmingham, Alabama  
1992 "Exposition De Verre Contemporain," Centre Saint-Sever, Rouen, France  
1989 Artist in Residence, Penland School of Crafts, Penland, North Carolina  
1987 David B. Smith Fellowship, Kent State University, Kent, Ohio  
PUBLIC AND CORPORATE COLLECTIONS  
The Minneapolis Institute of Art, Minneapolis, Minnesota  
The Appleton Museum of Art, Ocala, Florida  
The Mint Museum of Craft + Design, Charlotte, North Carolina  
Mobile Museum of Art, Mobile, Alabama  
Dennos Museum Center, Traverse City, Michigan  
Warren Wilson College, Asheville, North Carolina  
Knoxville Convention Center/City of Knoxville, Tennessee  
Greensboro Central Library, Greensboro, North Carolina  
City of Lenoir, North Carolina  
Federal Reserve Bank, Charlotte, North Carolina  
Barnes Jewish-Christian Hospital, St. Louis, Missouri  
Esterline Technologies, Bellevue, Washington  
Bascom-Louise Visual Arts Center, Highlands, North Carolina  
Lancaster Colonies, Columbus, Ohio  
University of Michigan-Dearborn, Dearborn, Michigan  
Galerie Internationale du Verre, Serge Lechaczynski, Biot, France

## JAROMIR RYBAK

### Né en 1952 - République Tchèque

Moravian Gallery, Brno.  
Musée du Verre Art et Techniques, Charleroi.  
Kunstsammlungen der Veste Coburg, Coburg, Germany.  
The Corning Museum of Glass, Corning, New York.  
Musée de design et d'arts appliqués contemporains, Lausanne, Switzerland  
Musée des Arts Décoratifs, Paris.  
Museum of Decorative Arts, Prague.  
Collection of Czech Ministry of the Culture, Prague.  
Glass Art Fund Strasbourg France  
Galerie Internationale du Verre, Serge Lechaczynski, Biot, France.

## YAFFA & JEFF TODD

### Née en 1951- Israël - Né en 1954 - USA

Chrysler Museum, Norfolk, Virginia.  
Bergstrom-Mahler Museum, Neenah, Wisconsin.  
Glasmuseum, Ebeltoft, Denmark.  
Haaretz Museum, Tel Aviv, Israël.  
Kestner Museum, Hannover, Germany.  
Glass Museum, Frauenuau, Bavaria, Germany.  
Mint Museum, Charlotte, North Carolina.  
Wheaton Museum of Historical Glass, Millville, NJ.  
North Carolina Museum of History, Raleigh, NC.  
R.J. Reynolds Industries, Winston-Salem, NC.  
Rochester Institute of Technology, Rochester, NY.  
C.J.S. Inc., Raleigh, NC.  
Ford Collection, Rochester, NY.  
Hickory Museum of Art, Hickory, North Carolina.  
Asheville Museum of Art, Asheville, NC.

MBNA America Corporation, Newark, Delaware.  
Mc Donald's Corporation, Oak Brook, Illinois.  
Galerie Internationale du Verre, Serge Lechaczynski, Biot, France.

#### **ALES VASICEK**

##### **Né en 1947 - République Tchèque**

Museum of Applied Arts, Prague, Czechoslovakia.  
Museum of Glass, Sars-Poteries, France.  
North Bohemian Museum, Liberec, Czechoslovakia.  
Moravian Gallery of the City of Brno, Czechoslovakia.  
City Gallery, Olomouc, Czechoslovakia.  
Kunstsamlungen der Veste Coburg, Germany.  
Kunstmuseum Düsseldorf, Germany.  
Museum für Kunst und Gewerbe, Hamburg Germany.  
Musée de design et d'arts appliqués contemporains, Lausanne, Switzerland  
Musée Arianne, Geneva Switzerland.  
Townhall, Barcelona, Spain.  
City Museum, Kanazawa, Japan.  
Yokohama Museum of Art, Yokohama, Japan.  
Van der Togt Museum, Amstelveen, Netherlands.  
Grand Prize, International Glass Exhibition Kanazawa 90, Japan.  
Glass Art Fund, Strasbourg, France  
Château Pichon Longueville, Bordeaux, France  
Galerie Internationale du Verre, Serge Lechaczynski, Biot, France.

#### **JANUSZ WALENTYNOWICZ**

##### **Né en 1956 - Danemark - Pologne**

Her Majesty The Queen's collection, Copenhagen, Denmark.  
Ebeltoft Glasmuseum Ebeltoft, Denmark.  
Kunstforeningen Af 14 August, Copenhagen, Denmark.  
Handelsbankens Kunstforening, Copenhagen, Denmark.  
The Corning Museum of Glass, Corning, New York.  
The Arkansas Arts Center Foundation Collection,  
Little Rock, Arkansas.  
The American Craft Museum, New York, N.C.  
The collection of the Regional Council of Upper Normandy,  
France.  
Galerie Internationale du Verre, Serge Lechaczynski, Biot, France.

#### **JAMES WATKINS**

##### **Né en 1955 - USA**

Château Pichon Longueville, Bordeaux, France.  
Mint Museum, Charlotte, NC.  
Musée de Sars-Poteries, France.  
Chas. A. Wustum Museum of Fine Art, Racine, WI.  
J.B. Speed Art Museum, Louisville, Kentucky.  
Pilchuck Glass School, Standwood, MA.  
Ernsting Stiftung Museum, Germany.  
Huntington Museum of Art, Huntington, WV.  
Musée des Arts Décoratifs, Lausanne, Switzerland.  
The Glass Museum, Frauenau, Germany.  
The Leigh Yawkey Woodson Art Museum, Wausau, Wisconsin.  
The Corning Museum of Glass, Corning, New York.  
Galerie Internationale Du Verre, Serge Lechaczynski, Biot, France

#### **LEAH WINGFIELD**

##### **Née en 1957 - USA**

##### **& STEPHEN CLEMENTS**

##### **Né en 1948 - USA**

De Young Museum, San Francisco, CA.  
Brockton Museum, Boston, MA.  
Smithsonian, Washington, DC.  
Richmond Art Museum, CA.  
Standard Oil Corporation, CA.  
Kishijimi Collection, Japan.  
Presidents Collection, People's Republic of China.  
Private collections in Europe, Canada, Japan and the U.S.  
Galerie Internationale du Verre, Serge Lechaczynski, Biot, France.

#### **ANN WOLFF**

##### **Née en 1937 - Allemagne**

Alexander Tutsek-Stiftung, München Deutschland  
Badisches Landesmuseum, Karlsruhe Deutschland  
The Chazen Collection, NY USA  
The Corning Museum of Glass, Corning NY USA  
Det Danske Kunstindustrimuseum, Copenhagen Danmark  
Dresdner Kunstgewerbemuseum, Dresden Deutschland  
Ebeltoft Glasmuseum, Ebeltoft Danmark  
Ernsting Stiftung, Coesfeld-Lette Deutschland  
Frauenau Museum, Frauenau Deutschland  
Groninger Museum, Groningen Holland  
Hokkaido Museum of Modern Art, Hokkaido Japan  
Höganäs Museum, Höganäs Schweden  
Kestner Museum, Hannover Deutschland  
Leigh Yawkey Woodson Art Museum, Wausau WI USA  
Lobmayr Museum, Wien Österreich  
Kulturhistorisches Museum, Osnabrück Deutschland  
Kunstmuseum der Stadt Düsseldorf Deutschland  
Kunstsamlungen der Veste Coburg, Coburg Deutschland  
Malmö Museum, Malmö Schweden  
Metropolitan Museum, New York NY USA  
Mint Museum of Craft + Design, Charlotte, N.C. USA  
Musée des Arts Décoratifs, Paris Frankreich  
Musée Atelier du Verre, Sars Poteries Frankreich  
Musée de Design et d'Arts Appliqués/ Contemporain,  
Lausanne Schweiz  
Museum Bellerive, Zürich Schweiz  
Museum für Kunst und Gewerbe, Hamburg Deutschland  
Museum of Fine Arts, Boston USA  
Museum for Arts and Design, New York, N.Y. USA  
Museum Würth, Künzelsau, Germany  
Muskegon Museum of Art, Muskegon, MI. USA  
National Museum of Modern Art, Tokyo Japan  
Nationalmuseum Stockholm Schweden  
Norrköpings Museum, Norrköping Schweden  
Pilkington Museum of Glass, Pilkington England  
Röhsska Konstslöjdmuseum, Göteborg Schweden  
Schloß Gottorf, Schleswig Deutschland  
Stedelijk Museum, Amsterdam Holland  
Toledo Art Museum, Toledo, OH USA  
Varbergs Museum, Varberg Schweden  
Victoria and Albert Museum, London England  
Växjö Länsmuseum, Växjö Schweden  
Württembergisches Landesmuseum, Stuttgart Deutschland  
AWARDS  
1968 Lunningprize (for Scandinavia)  
1974 WCCs Award, Toronto  
1977 Coburger Glaspreis, Germany ((first winner)  
1980 Zentralschweizer Glaspreis (1. and 3. Prize)  
Ehrenpreis, International Glasart, Kassel, Germany  
Lessebo Kommuns Kulturpris  
1984 WCCs Glasprize, Bratislava CSSR  
1988 Bayrischer Staatspreis, Goldmedaille, München,  
Germany  
1997 Rakow Comission for the Corning Museum of Glass

#### **DANA ZAMECNIKOVA**

##### **République Tchèque**

##### **Public Collections**

Glasmuseum Bärnbach, Bärnbach, Germany  
Moravian Gallery of the City of Brno, Czechoslovakia.  
Corning Museum of Glass, Corning, NY.  
Ebeltoft Glasmuseum, Ebeltoft, Denmark.  
The Glass Museum, Frauenau, Germany.  
Mönchenhaus, Museum Goslar, Germany  
Badisches Landesmuseum Karlsruhe, Karlsruhe, Germany  
Broadfield House Glass museum, Kingswinford, London,  
England  
Musée de Design et d'Arts appliqués contemporains,  
Lausanne.  
North Bohemian Museum, Liberec, Czechoslovakia.  
Victoria and Albert Museum, London, England.  
Musée des Arts Décoratifs, Palais du Louvre, Paris, France.  
The art Gallery of Western Australia, Perth, Australia  
Museum of Decorative Arts, Prague.

Hokkaido Museum of Art, Sapporo, Japan.  
Pilchuk School collection, Stanford, Washington, USA  
Württembergisches Landesmuseum, Stuttgart, Germany  
The Yokohama City Museum, Yokohama, Japan  
Musée des Beaux-Arts, Rouen, France  
The East Bohemian Museum, Pardubice, Czech Republic  
The Toledo Museum of art, Toledo, Ohio, USA  
The Prague Metropolitan Gallery, Praha, Czech Republic  
The JB Speed Art Museum, Louisville, Kentucky, USA  
Corning Headquarters, Corning, Permanent installation, USA  
The Kanazawa City Museum, Kanazawa, Japan  
The Koganezaki Glass Museum, Kamomura, Japan  
The Niiijima Museum, Niiijima, Japan  
Toyama City Institute of Glass Art, Japan  
The Czech Museum of fine Arts, Prague, Czech Republic  
The Fine Arts Museums of San Francisco, USA  
The Auckland Museum, Auckland, New Zealand  
The American Craft Museum, New York, USA  
Galerie Internationale Du Verre, Serge Lechaczynski, Biot, France

#### **VLADIMIR ZBYNOVSKY**

##### **Né en 1964 - Slovaquie**

Victoria & Albert Museum, Londres, Grande-Bretagne  
Sculptures en Manche, Normandie, France.  
Institut Tchèque de Paris, France.  
Institut Français (Prague, Rép. Tchèque)  
International Trade Fair, Chambre des Métiers d'Art, Munich,  
Allemagne.  
The Museum of Decorative Arts in Prague, University of  
Sunderland, IKA-Mechelen and EU programme.  
Maison du verre, Puy-Guillaume, France  
Symposium de sculptures, Abbatale de Cerisy-la-Forêt, France.  
Institut français de Bratislava, République Slovaque.  
Centre Culturel La Fontaine, Brie-Comte-Robert, France.  
"The Judith Altman Memorial Judaica Competition" - Elkins Park,  
USA  
Yamaha, Japan.  
Musée de Meisenthal , France.  
Banque de San Paolo, Luxembourg.  
Slovenska Narodna Banka  
"Spertus Judaica Prize", Spertus Museum, Chicago.  
Glass Art Fund Strasbourg France  
Galerie Internationale du Verre, Serge Lechaczynski, Biot, France.  
AWARDS  
Amber prize (1991)  
Prix de la triennale de Nüremberg (1996)  
Yamaha, Japon (1995)  
Banque de San Paolo, Luxembourg (1997)  
Banque Nationale Slovaque, Bratislava (1998)  
Musée de Meisenthal, France (1996)  
Conseil Régional, Belfort (2000)  
Musée du XXIème siècle, Kanazawa, Japon (2001)  
Banque Nationale, Amsterdam, (2001)  
Hôtel des Régions Languedoc-Roussillon (2003)

#### **JIRINA ZERTOVA**

##### **Née en 1932 - République Tchèque**

Moravska, Brno, CZ.  
Museum skla a bizuterie, Jablonec n. Nisou, CZ.  
Severoceské Museum, Liberec, CZ.  
Crystalex, Novy Bor, CZ.  
Vychodoceské Museum, Pardubice, CZ.  
Umeleckoprumyslové Museum , Praha, CZ.  
Kunstsamlungen der Veste, Coburg, Germany.  
The Corning Museum of Glass, Corning, NY, USA.  
Kunstmuseum, Düsseldorf, Germany.  
Glasmuseum, Ebeltoft, Germany.  
Museum für Kunst und Gewerbe, Hambourg, Germany.  
Museum, Jelenia Gora, PL.  
Musée de design et d'arts appliqués contemporains, Lausanne,  
Switzerland  
The Lannan Foundation of Contemporary Arts, palm Beach, USA.  
Museum Narodowe, Wrodowe, PL.  
Galerie Internationale du Verre, Serge Lechaczynski, Biot, France.

L'œuvre de Steven Weinberg sera exposée aux Verriales  
mais n'a pu être terminée à temps  
pour figurer dans le catalogue.

Les artistes se joignent à la famille Lechaczynski  
pour souhaiter à Gizela Sabokova un prompt rétablissement.

Serge Lechaczynski remercie  
les artistes pour leur talent et leur précieuse amitié,  
Jean Eskenazi,  
Jean-Marc Lombardo et son équipe  
les photographes,  
Solange Palmeira-Hawkes et John E. Hawkes, traducteurs,  
et les amateurs d'art qui permettent aux artistes d'exprimer  
leurs passions au travers de leurs œuvres.

Réalisation [www.agence-talisman.com](http://www.agence-talisman.com) - juin 2008





GALERIE INTERNATIONALE DU VERRE  
SERGE LECHACZYNSKI

à La Verrerie de Biot®  
Chemin des Combes - 06410 Biot - FRANCE  
Tél 04 93 65 03 00 - Fax. 04 93 65 00 56  
<http://www.galerieduverre.com>  
email : [serge@galerieduverre.com](mailto:serge@galerieduverre.com)